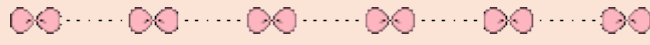


5.รายงานสรุปผลการดำเนินการเสนอกกรมปศุสัตว์ พร้อมระบุปัจจัยแห่งความสำเร็จ (Key Success Factor) ปัญหา อุปสรรค และข้อเสนอแนะ



-ไม่พบโรคระบาดสัตว์ปีกในพื้นที่จังหวัดอำนาจเจริญ จากการส่งตัวอย่างสัตว์ปีก เช่น นก เพื่อชันสูตรโรคไขหวัดนกและโรคนิวคาสเซิล โดยสำนักงานปศุสัตว์จังหวัดอำนาจเจริญได้ทำการส่งตัวอย่างตรวจรายละเอียดดังนี้

5.1 ผลชันสูตรโรคไขหวัดนกและโรคนิวคาสเซิล เดือนตุลาคม 2565

5.2 ผลชันสูตรโรคไขหวัดนกและโรคนิวคาสเซิล เดือนพฤศจิกายน 2565

5.3 ผลชันสูตรโรคไขหวัดนกและโรคนิวคาสเซิล เดือนธันวาคม 2565

5.4 ผลชันสูตรโรคไขหวัดนกและโรคนิวคาสเซิล เดือนมกราคม 2566

5.5 ผลชันสูตรโรคไขหวัดนกและโรคนิวคาสเซิล เดือนกุมภาพันธ์ 2566

5.6 ผลชันสูตรโรคไขหวัดนกและโรคนิวคาสเซิล เดือนมีนาคม 2566

ปัจจัยแห่งความสำเร็จ (Key Success Factor) ประกอบด้วย

1.คน

2.วางแผน

3.เป้าหมาย

4.การประเมินและติดตามผล



รายงานผลการวิเคราะห์ ทดสอบ และชั้นสูตรโรคสัตว์
ศูนย์วิจัยและพัฒนาการสัตวแพทย์ภาคตะวันออกเฉียงเหนือตอนล่าง
จังหวัดสุรินทร์

291 ถนนสุรินทร์-ปราสาท หมู่ที่ 9 ตำบลนาบัว อำเภอเมืองสุรินทร์ จังหวัดสุรินทร์
โทรศัพท์ 0 4451 3305 หรือ 0 4451 3306 อีเมล vrd_se4@dld.go.th



หมายเลขทะเบียน 1127/51

ชื่อเจ้าของ อ่างเก็บน้ำร่องน้ำซับ

ที่อยู่ (สถานที่พบการรวมกลุ่มของนกน้ำ)

ตำบล/แขวง บุ่ง

อำเภอ/เขต เมืองอำนาจเจริญ

จังหวัด อำนาจเจริญ

เบอร์โทร

อีเมล

ที่ กษ0609 (สร.) 23429-65

Case No : 65E22878

วันที่รับตัวอย่าง 12/10/2565

วันที่ตอบผล 25/10/2565

ชื่อผู้ส่ง ปศุสัตว์จังหวัดอำนาจเจริญ กลุ่มพัฒนาสุขภาพสัตว์

ที่อยู่

ตำบล/แขวง

อำเภอ/เขต

จังหวัด อำนาจเจริญ

เบอร์โทร -

อีเมล pvlo_ano@dld.go.th

การรายงาน ปกติ

เพิ่มเติม

ชนิดสัตว์ นกยางกรอกพันธุ์จี่ พันธุ์ -
น (ธรรมชาติ)

เพศ ไม่ระบุ อายุ 0 ปี 0 เดือน 0 สัปดาห์ 0 วัน หมายเลข 1

ชนิดตัวอย่าง ซาก 1 ตัวอย่าง

กิจกรรม E0101/65 เฝ้าระวังโรคใช้วัตถุดิบในธรรมชาติและนกอพยพ

สภาพและลักษณะตัวอย่าง รับ 1 ตัวอย่าง

ผ่าน 1 ตัวอย่าง

ผลการตรวจ / วิธีการตรวจ / วันที่ทดสอบ

- 1.Necropsy(Gross lesion)* : ไม่พบรอยโรคเด่นชัด (วันที่ทดสอบ : 12/10/65)
- 2.ไม่พบสารพันธุกรรมของเชื้อไวรัสไข้หวัดนก(Influenza A virus/H5,H7 subtype) และไวรัสนิวคาสเซิล โดยวิธี real time RT-PCR (วันที่ทดสอบ : 17-19/10/65)
- 3.ไม่พบเชื้อไวรัสไข้หวัดนก(Influenza A Virus / H5,H7 subtype) และไวรัสนิวคาสเซิล โดยวิธีเพาะแยกเชื้อในไข่ไก่ฟักและพิสูจน์เชื้อด้วยวิธี HA-HI Test (วันที่ทดสอบ : 12-20/10/65)
- 4.พบเชื้อแบคทีเรีย E.coli จากวัยระย้าใน โดยวิธีเพาะแยกเชื้อ* (วันที่ทดสอบ : 12-21/10/65)
- 5.ไม่พบไข่พยาธิภายใน จากสำไส้ โดยวิธี Simple flotation* และวิธี Simple sedimentation* (วันที่ทดสอบ : 17-19/10/65)

หมายเหตุ

- การตรวจหาสารพันธุกรรมของเชื้อไวรัสไข้หวัดนก(Influenza A virus/H5,H7 subtype) และไวรัสนิวคาสเซิล ในตัวอย่างสัตว์ปีก โดยวิธี Real time RT-PCR ได้รับการรับรองความสามารถห้องปฏิบัติการ

ตามมาตรฐานสากล ISO/IEC 17025:2017

- การตรวจหาเชื้อไวรัสไข้หวัดนก(Influenza A Virus / H5, H7 subtype) และไวรัสนิวคาสเซิล จากสัตว์ปีก โดยวิธีเพาะแยกเชื้อในไข่ไก่ฟักและพิสูจน์เชื้อด้วยวิธี HA-HI Test

ได้รับการรับรองความสามารถห้องปฏิบัติการ ตามมาตรฐานสากล ISO/IEC 17025:2017

- * หมายถึง รายการและหรือวิธีทดสอบ ที่ไม่ได้รับการรับรองความสามารถห้องปฏิบัติการ ตามมาตรฐานสากล ISO/IEC 17025

รับผล บศอ. อำนาจเจริญ

- เพ็ญใจ ดนท

- นายนคร คุณพินิจเขต สัตวแพทย์จังหวัดอำนาจเจริญ

(นายอภิชัย นาคสังข์)

นายสัตวแพทย์ชำนาญการพิเศษ

(นายธามินทร์ จุฑาทิพย์ชาติกุล)
ปศุสัตว์จังหวัดอำนาจเจริญ

(นายอุดม เจือจันทร์)

นายสัตวแพทย์เชี่ยวชาญ
ผู้อำนวยการศูนย์วิจัยและพัฒนาการสัตวแพทย์
ภาคตะวันออกเฉียงเหนือตอนล่าง

สิ้นสุดรายงานผลการทดสอบ

ห้องปฏิบัติการได้รับการรับรองความสามารถตามมาตรฐาน ISO/IEC 17025 (* หมายถึง รายการทดสอบที่ไม่ได้รับการรับรอง ตามมาตรฐาน ISO/IEC 17025)

รายงานฉบับนี้ยึดถือความลับและข้อมูลที่ได้รับแจ้งเท่านั้น ห้ามเผยแพร่โดยไม่ได้รับอนุญาต

ข้อมูลสัตว์รายตัว

เลขที่อ้างอิง R65E23956

Case number: 65E22878

ลำดับ (No.)	การระบุตัวสัตว์ (Animal Identity)	พันธุ์ (Breed)	เพศ (Sex)	อายุ (Age)	ประวัติวัคซีน (Vaccination History)	ประวัติการถ่ายพยาธิ (Deworming History)	ชนิดตัวอย่างส่งตรวจ (Sample Type)	วันที่เก็บ (Sampling Date)	จำนวน (Number of Sample)
1	1		ไม่ระบุ				ซาก	10-10-2565	1

— V — A



ศูนย์วิจัยและพัฒนาการสัตวแพทย์ภาคตะวันออกเฉียงเหนือตอนล่าง จังหวัดสุรินทร์
291 ถนนสุรินทร์-ปราสาท หมู่ที่ 9 ตำบลนาบัว อำเภอเมืองสุรินทร์ จังหวัดสุรินทร์
โทรศัพท์ 0 4451 3305 หรือ 0 4451 3306 อีเมล vrd_se4@dld.go.th

แบบฟอร์มรับตัวอย่างตรวจทางห้องปฏิบัติการ

วันที่รับตัวอย่าง -	เลขที่ตัวอย่าง -	เลขที่อ้างอิง R65E23956	อ้างอิง -
ชื่อเจ้าของ อ่างเก็บน้ำร่องน้ำซบ ที่ตั้งฟาร์ม (สถานที่พบการรวมกลุ่มของนกน้ำ) ตำบลบุง อำเภอเมืองอำนาจเจริญ จังหวัดอำนาจเจริญ 37000		ชื่อผู้ส่ง ปศุสัตว์จังหวัดอำนาจเจริญ กลุ่มพัฒนาสุขภาพสัตว์ เลขบัตรประจำตัวประชาชน 1234567890123 ที่อยู่ -	
ละติจูด 15.8779006	ลองจิจูด 104.6136136		
ชนิดสัตว์ นกยางกรอกพันธุ์จีน	กลุ่ม เลี้ยง	ประเภท กิจกรรมกรมปศุสัตว์	
กลุ่มชั้นสูตร -	จำนวนสัตว์ 1 ตัว : หมายเลขประจำตัวสัตว์ 1 ชนิดของตัวอย่าง(ระบุจำนวน) ซาก 1 ตัวอย่าง		
ชื่อโครงการ/กิจกรรม E0101/65 เฝ้าระวังโรคใช้วัตถุดิบในธรรมชาติและนกอพยพ			
ลักษณะสัตว์ที่ส่งตรวจ อายุ 0 ปี 0 เดือน 0 สัปดาห์ 0 วัน	เพศ	ไม่ระบุ	พันธุ์ - หมายเลขประจำตัวสัตว์ 1
ประวัติการนำเข้า เป็นสัตว์ที่มีอยู่เดิม			
ประวัติวัคซีน (ระบุ ชนิด วัน เดือน ปี) -			
ประวัติถ่ายพยาธิ (ระบุ ชนิด วัน เดือน ปี) -			
สภาพแวดล้อมของฟาร์ม/โรคที่เคยระบาดในฟาร์ม -			
อาการ/รอยโรครายตัว -			
การจัดการฟาร์ม -			
อาหาร -			
แหล่งน้ำกิน : คลอง, แม่น้ำ	การฆ่าเชื้อในน้ำกิน : ไม่ใช่ คือ -		
แหล่งน้ำใช้ : -	การฆ่าเชื้อในน้ำใช้ : ไม่ใช่ คือ -		
จำนวนสัตว์ทั้งฟาร์ม/ฝูง 1 ตัว	สัตว์ชนิดอื่นร่วมฝูง		
จำแนกกลุ่ม 1. - รวม 1 ตัว ป่วย+ตาย 0 ตัว ตาย 1 ตัว	ชนิดที่ 1 - จำนวน 0 ตัว		
วันที่เริ่มป่วยของฝูง -	ระยะเวลาป่วยถึงตาย - วัน		
การจัดการของสัตว์อื่นๆ -			
อาการสัตว์ป่วย -			
รอยโรค -			
อาการ -			
การรักษา -	ผลการรักษา -		
วินิจฉัยเบื้องต้นหรือต้องการตรวจ -			
โรค/สิ่งที่ต้องการตรวจ ใช้วัตถุดิบและนิวคาสเซิล			
หมายเหตุ			
คำแนะนำ 1. ผู้ขอรับบริการ ได้ศึกษาและมีความเข้าใจในประกาศสถาบันสุขภาพสัตว์แห่งชาติ และห้องปฏิบัติการเครือข่าย เรื่องนโยบายการให้บริการห้องปฏิบัติการเป็นอย่างดีแล้ว			
2. ผลการตรวจจะรับรองเฉพาะตัวอย่างที่ส่งตรวจเท่านั้น 3. วันที่คาดว่าจะได้รับผล -			
4. สภาพตัวอย่าง -			
5. ตัวอย่างที่ส่งมาชั้นสูตร ไม่ขอรับคืน 6. กรณีตรวจพบโรคระบาดตามพระราชบัญญัติโรคระบาดสัตว์และประกาศอื่นๆ ที่เกี่ยวข้อง ข้าพเจ้ายินยอมให้ห้องปฏิบัติการเปิดเผยข้อมูลให้กับหน่วยงานที่เกี่ยวข้องได้รับทราบด้วยเช่นกัน			

ผู้ขอรับบริการได้รับทราบและตกลงตามข้อสัญญา/ประกาศ ของห้องปฏิบัติการแล้ว ผู้ส่งตัวอย่าง ปศุสัตว์จังหวัดอำนาจเจริญ กลุ่มพัฒนาสุขภาพสัตว์
ผู้รับตัวอย่าง วันที่รับตัวอย่าง - เวลา

ข้อมูลสัตว์รายตัว

เลขที่อ้างอิง R65E23956

ลำดับ (No.)	การระบุตัวสัตว์ (Animal Identity)	พันธุ์ (Breed)	เพศ (Sex)	อายุ (Age)	ประวัติวัคซีน (Vaccination History)	ประวัติการถ่ายพยาธิ (Deworming History)	ชนิดตัวอย่างส่งตรวจ (Sample Type)	วันที่เก็บ (Sampling Date)	จำนวน (Number of Sample)
1	1		ไม่ระบุ				ซาก	10-10-2565	1

แบบเก็บข้อมูลตัวอย่างนกธรรมชาติ

(1 ตัวอย่างนก ต่อ 1 แบบฟอร์ม)

ประเภทของการเฝ้าระวังโรค

นกตาย/นกป่วย, Passive surveillance

นกปกติ, Active surveillance

พบการตายของนกจำนวนมาก (Mass mortality event) ในสถานที่และเวลาใกล้เคียงกัน หรือเข้านิยาม โดยมีนิยามดังนี้:

พบนกตาย ≥ 1 ตัว ในกลุ่มนกล่าเหยื่อ นกน้ำ หรือนกกำจัดซาก เช่น นกกา แสดงอาการทางประสาท หรือ พบนกในกลุ่มเบ็ดหรือห่าน ตาย ≥ 3 ตัว หรือ

พบนกตาย ≥ 5 ตัว โดยเป็นนกชนิดใดก็ได้

วันที่เก็บตัวอย่าง..... 10 ม.ย. 65 เวลาที่เก็บตัวอย่าง (เวลาที่พบซากนกตาย) 12-00 น.

หน่วยงานที่เก็บตัวอย่าง..... สำนักรักษาโรคสัตว์น้ำ อ.เกาะกูด อ.เกาะช้าง จ.ตราด

พื้นที่ชุ่มน้ำ (ถ้ามี)..... -

สถานที่เก็บตัวอย่าง หมู่ที่ - ตำบล..... ชุม..... อำเภอ..... จังหวัด..... อ.เกาะกูด จ.ตราด

พิกัดที่พบตัวอย่าง Y (latitude)..... 15.8779006 พิกัดที่พบตัวอย่าง X (longitude)..... 104.6736136

ชนิดนก (ภาษาไทย)..... นกกระโทก (นกกางเขน)

ชื่อวิทยาศาสตร์..... *Ardeola bacchus* Order..... Pelecaniformes

สภาพตัวอย่างนก นกตาย นกป่วย/นกบาดเจ็บ นกปกติ

ชนิดตัวอย่าง ซาก cloacal swab/oropharyngeal swab มูล อวัยวะ

จำนวนตัวอย่าง..... 1 ห้องปฏิบัติการที่ส่งตัวอย่าง..... ดร.พ. สุรินทร์

เลขที่อ้างอิง..... R65 E23956 เลขที่ตัวอย่าง (Case No).....

กรณีพบการตายจำนวนมาก จำนวนนกทั้งหมดโดยประมาณ..... ตัว, จำนวนตาย..... ตัว

อาการที่พบ (ถ้ามี)..... -

ผู้เก็บตัวอย่าง..... ภาณุกร ภาณุกร

หมายเลขโทรศัพท์..... 097-3257616

กรุณากรอกข้อมูลใน google form →

<https://forms.gle/zSWqH6bh9gfCdxQj9>





บันทึกข้อความ

ส่วนราชการ สำนักงานปศุสัตว์จังหวัดอำนาจเจริญ กลุ่มพัฒนาสุขภาพสัตว์ โทร./โทรสาร.๐-๔๕๕๔-๑๒๐๔
ที่ อจ ๐๐๐๘/๑๔๗๘ วันที่ ๒๑ พฤศจิกายน ๒๕๖๕

เรื่อง รายงานโครงการเฝ้าระวังโรคไข้หวัดนกในนกอพยพในนกอพยพชาติ จังหวัดอำนาจเจริญ เดือน พฤศจิกายน ๒๕๖๕
เรียน ผู้อำนวยการสำนักควบคุม ป้องกันและบำบัดโรคสัตว์

ตามที่ สำนักงานปศุสัตว์ จังหวัดอำนาจเจริญ ได้ส่งซากนกยางไฟธรรมดา จำนวน ๑ ตัวอย่าง จากบริเวณอ่างเก็บน้ำสำโรง ตำบลโนนโพธิ์ อำเภอเมือง จังหวัดอำนาจเจริญ (สถานที่พบการรวมกลุ่มของนกน้ำ) เพื่อตรวจชันสูตรโรคไข้หวัดนกและโรคนิวคาสเซิล ตามโครงการเฝ้าระวังโรคไข้หวัดนกในนกอพยพชาติ นั้น

สำนักงานปศุสัตว์จังหวัดอำนาจเจริญ ขอแจ้งผลการตรวจชันสูตรโรคไข้หวัดนกและโรคนิวคาสเซิล ทางห้องปฏิบัติการของศูนย์วิจัยและพัฒนาการสัตวแพทย์ภาคตะวันออกเฉียงเหนือตอนล่าง จังหวัดสุรินทร์ ดังนี้ ไม่พบสารพันธุกรรมของเชื้อไวรัสโรคไข้หวัดนกและไวรัสโรคนิวคาสเซิลโดยวิธี Real-time RT-PCR* และ ไม่พบเชื้อไวรัสโรคไข้หวัดนกและไวรัสโรคนิวคาสเซิล โดยวิธีแยกเชื้อในไข่ไก่ฟักและพิสูจน์เชื้อด้วยวิธี HA-HI Test ในซากนกยางกรอกพันธุ์จีน จากบริเวณอ่างเก็บน้ำร่องน้ำซับ ตำบลบุ่ง อำเภอเมือง จังหวัดอำนาจเจริญ

ในการนี้ สำนักงานปศุสัตว์จังหวัดอำนาจเจริญ ได้ประชาสัมพันธ์ให้ความรู้เกษตรกรเรื่องโรคระบาดในสัตว์ปีก การดูแลสุขภาพสัตว์โดยให้รับวัคซีนสัตว์ปีกตามช่วงอายุอย่างสม่ำเสมอ ระบบความปลอดภัยทางชีวภาพเบื้องต้น การปรับระบบการเลี้ยงสัตว์ การเฝ้าระวังโรคไข้หวัดนกอย่างใกล้ชิด โดยเข้มงวดการสังเกตอาการสัตว์ปีกป่วย/ตาย ตามนิยามโรคไข้หวัดนกและแจ้งโรคเจ้าหน้าที่/เครือข่ายเฝ้าระวังโรคในพื้นที่ตามช่องทางการแจ้งโรค ได้แก่ โทรศัพท์ แอปพลิเคชันผ่อดีดี แอปพลิเคชัน DLD ๔.๐ เพื่อดำเนินมาตรการควบคุมโรคทันทีต่อไป รายละเอียดตามรายงานผลการวิเคราะห์ ทดสอบ และชันสูตรโรคสัตว์ที่แนบมาพร้อมนี้

จึงเรียนมาเพื่อโปรดทราบ

(นายธานี จุฑาทิพย์ชาติกุล)
ปศุสัตว์จังหวัดอำนาจเจริญ



บันทึกข้อความ

ส่วนราชการ สำนักงานปศุสัตว์จังหวัดอำนาจเจริญ กลุ่มพัฒนาสุขภาพสัตว์ โทร./โทรสาร.๐-๔๕๕๔-๑๒๐๔
ที่ อจ ๐๐๐๘/๑๖๓๖ วันที่ ๒๑ พฤศจิกายน ๒๕๖๕

เรื่อง รายงานโครงการเฝ้าระวังโรคไข้หวัดนกในนกอพยพในนกอพยพ จังหวัดอำนาจเจริญ เดือน พฤศจิกายน ๒๕๖๕
เรียน ปศุสัตว์เขต ๓

ตามที่ สำนักงานปศุสัตว์ จังหวัดอำนาจเจริญ ได้ส่งชากนกยางไฟธรรมดา จำนวน ๑ ตัวอย่าง จากบริเวณอ่างเก็บน้ำสำรอง ตำบลโนนโพธิ์ อำเภอเมือง จังหวัดอำนาจเจริญ (สถานที่พบการรวมกลุ่มของนกน้ำ) เพื่อตรวจชันสูตรโรคไข้หวัดนกและโรคนิวคาสเซิล ตามโครงการเฝ้าระวังโรคไข้หวัดนกในนกอพยพ นั้น

สำนักงานปศุสัตว์จังหวัดอำนาจเจริญ ขอแจ้งผลการตรวจชันสูตรโรคไข้หวัดนกและโรคนิวคาสเซิล ทางห้องปฏิบัติการของศูนย์วิจัยและพัฒนาการสัตวแพทย์ภาคตะวันออกเฉียงเหนือตอนล่าง จังหวัดสุรินทร์ ดังนี้ ไม่พบสารพันธุกรรมของเชื้อไวรัสโรคไข้หวัดนกและไวรัสโรคนิวคาสเซิลโดยวิธี Real-time RT-PCR* และ ไม่พบเชื้อไวรัสโรคไข้หวัดนกและไวรัสโรคนิวคาสเซิล โดยวิธีแยกเชื้อในไข่ไก่ฟักและพิสูจน์เชื้อด้วยวิธี HA-HI Test ในชากนกยางกรอกพันธุ์จีน จากบริเวณอ่างเก็บน้ำร่องน้ำซับ ตำบลบุ่ง อำเภอเมือง จังหวัดอำนาจเจริญ

ในการนี้ สำนักงานปศุสัตว์จังหวัดอำนาจเจริญ ได้ประชาสัมพันธ์ให้ความรู้เกษตรกรเรื่องโรคระบาดในสัตว์ปีก การดูแลสุขภาพสัตว์ให้รับวัคซีนสัตว์ปีกตามช่วงอายุอย่างสม่ำเสมอ ระบบความปลอดภัยทางชีวภาพเบื้องต้น การปรับระบบการเลี้ยงสัตว์ การเฝ้าระวังโรคไข้หวัดนกอย่างใกล้ชิด โดยเข้มงวดการสังเกตอาการสัตว์ปีกป่วย/ตาย ตามนิยามโรคไข้หวัดนกและแจ้งโรคเจ้าหน้าที่/เครือข่ายเฝ้าระวังโรคในพื้นที่ตามช่องทางแจ้งโรค ได้แก่ โทรศัพท์ แอปพลิเคชันมอดีดี แอปพลิเคชัน DLD ๔.๐ เพื่อดำเนินมาตรการควบคุมโรคทันทีต่อไป รายละเอียดตามรายงานผลการวิเคราะห์ ทดสอบ และชันสูตรโรคสัตว์ที่แนบมาพร้อมนี้

จึงเรียนมาเพื่อโปรดทราบ

(นายธานี จุฑาทิพย์ชาติกุล)
ปศุสัตว์จังหวัดอำนาจเจริญ

แบบเก็บข้อมูลตัวอย่างนกธรรมชาติ

(1 ตัวอย่างนก ต่อ 1 แบบฟอร์ม)

ประเภทของการเฝ้าระวังโรค

- นกตาย/นกป่วย, Passive surveillance
- นกปกติ, Active surveillance
- พบการตายของนกจำนวนมาก (Mass mortality event) ในสถานที่และเวลาใกล้เคียงกัน หรือเข้านิยามโดยมีนิยามดังนี้:

พบนกตาย ≥ 1 ตัว ในกลุ่มนกล่าเหยื่อ นกน้ำ หรือนกกำจัดซาก เช่น นกกา แสดงอาการทางประสาท หรือ พบนกในกลุ่มเปิดหรือห่าน ตาย ≥ 3 ตัว หรือ

พบนกตาย ≥ 5 ตัว โดยเป็นนกชนิดใดก็ได้

วันที่เก็บตัวอย่าง..... 7 พ.ย 65 เวลาที่เก็บตัวอย่าง (เวลาที่พบซากนกตาย)..... 11.06.65.

หน่วยงานที่เก็บตัวอย่าง..... สภ. วท. ๒๓ อ.หนองไผ่.....

พื้นที่ชุ่มน้ำ (ถ้ามี)..... หักพญาสัตตคาม (colony) อ.แก่งกระจาน จ.เพชรบุรี ๐.๕๖๗

สถานที่เก็บตัวอย่าง หมู่ที่..... ตำบล..... อำเภอ..... จังหวัด.....

พิกัดที่พบตัวอย่าง Y (latitude)..... 17.56253, 15.884962..... พิกัดที่พบตัวอย่าง X (longitude)..... 104.590843

ชนิดนก (ภาษาไทย)..... นกเป็ดน้ำ.....

ชื่อวิทยาศาสตร์..... *Xobrychus cinnamomeus* Order..... *Pelecaniformes*

สภาพตัวอย่างนก นกตาย นกป่วย/นกบาดเจ็บ นกปกติ

ชนิดตัวอย่าง ซาก cloacal swab/oropharyngeal swab มูล อวัยวะ

จำนวนตัวอย่าง..... 1..... ห้องปฏิบัติการที่ส่งตัวอย่าง..... สว.๒๓

เลขที่อ้างอิง..... R65 E 25417..... เลขที่ตัวอย่าง (Case No)..... ๕

กรณีที่เกิดการตายจำนวนมาก จำนวนนกทั้งหมดโดยประมาณ..... ตัว, จำนวนตาย..... ตัว

อาการที่พบ (ถ้ามี).....

ผู้เก็บตัวอย่าง..... นก๑๑๕๗๓ นก๑๑๖๕๖.....

หมายเลขโทรศัพท์..... ๐๙๗-๓๓๕ ๗๖๑๖.....

กรุณากรอกข้อมูลใน google form →

<https://forms.gle/zSWqH6bh9gfCdxQj9>



แบบรายงานการเฝ้าระวังโรคใช้วัดผล สำหรับเจ้าหน้าที่ผู้ตรวจประจำอำเภอ.....จังหวัดอำนาจเจริญ.....
 รายงานประจำวัน ที่ พุทธศักราช ๒๕๖๕

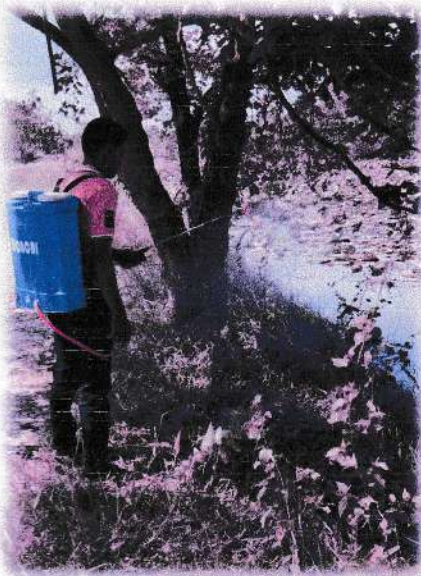
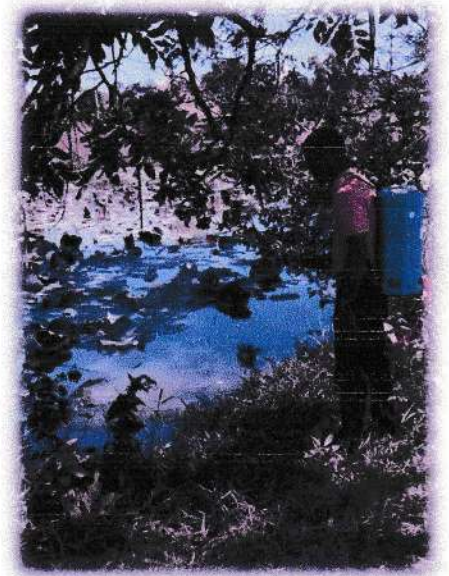
1 ที่	2 ชื่อ - สกุล หรือชื่อพร้อม เลขบัตรประชาชน	3 สถานที่ตั้ง		4 เบอร์โทร. แยกสาร	5 รหัส x พัก y	6 กิจกรรม เฝ้าระวัง	7 ชนิด สัตว์	8 วันที่ สัตว์เริ่มป่วย	9 วันที่ ได้รับการแจ้งโรคจาก จังหวัด	10 วันที่ ได้รับการตรวจสอบ	11 วันที่ อาการ	12 การ ดำเนินการ	13 จำนวน (ตัว)	14 ป่วย (ตัว)	15 เสีย (ตัว)	16 ตาย (ตัว)	17 ทำลาย (ตัว)	18 คงเหลือ (ตัว)	19 ชนิด ตัวอย่าง	20 หมายเลข ตัวอย่าง	21 กิจกรรม		22 หมายเลข
		เลขที่	หมู่ที่																		เงินรับ	เชิงรุก	
1	อ่างเก็บน้ำเสารอง		โนนโพธิ์		x456198 y1756253		นกกกระเจ้าแดง																
2																							
3																							
4																							
5																							
6																							
7																							
8																							
9																							
10																							
11																							
12																							
13																							
14																							

ลงชื่อผู้รายงาน
 (...นายสมพร สิ้นภัย.....)

ตำแหน่ง ..ผู้สำรวจอำเภอเมืองอำนาจเจริญ.....

รูปภาพการปฏิบัติงาน ควบคุม ป้องกันโรคระบาดในสัตว์ปีก (ชนิดนกน้ำ) สถานที่ อ่างเก็บน้ำสำโรง

ตำบลบึง อำเภอมือง จังหวัดอำนาจเจริญ





ศูนย์วิจัยและพัฒนาการสัตวแพทย์ภาคตะวันออกเฉียงเหนือตอนล่าง จังหวัดสุรินทร์
291 ถนนสุรินทร์-ปราสาท หมู่ที่ 9 ตำบลนาบัว อำเภอเมืองสุรินทร์ จังหวัดสุรินทร์
โทรศัพท์ 0 4451 3305 หรือ 0 4451 3306 อีเมล vrd_se4@dld.go.th

แบบฟอร์มรับตัวอย่างตรวจทางห้องปฏิบัติการ

วันที่รับตัวอย่าง -	เลขที่ตัวอย่าง -	เลขที่อ้างอิง R65E25417	อ้างอิง -
ชื่อเจ้าของ - ที่ตั้งฟาร์ม อ่างเก็บน้ำสำโรง ตำบลโนนโพธิ์ อำเภอเมืองอำนาจเจริญ จังหวัดอำนาจเจริญ 37000	ชื่อผู้ส่ง ปศุสัตว์จังหวัดอำนาจเจริญ กลุ่มพัฒนาสุขภาพสัตว์ เลขบัตรประจำตัวประชาชน 1234567890123 ที่อยู่ -	ละติจูด 15.884962	ลองจิจูด 104.590843
ชนิดสัตว์ นกยางไฟธรรมดา	กลุ่ม ธรรมชาติ	ประเภท กิจกรรมกรมปศุสัตว์	
กลุ่มชั้นสูตร -	ชื่อโครงการ/กิจกรรม E0101/65 เฝ้าระวังโรคใช้หัวदनกในนกรธรรมชาติและนกอพยพ	จำนวนสัตว์ 1 ตัว : หมายเลขประจำตัวสัตว์ 1 ชนิดของตัวอย่าง(ระบุจำนวน) ซาก 1 ตัวอย่าง	
ลักษณะสัตว์ที่ส่งตรวจ อายุ 0 ปี 0 เดือน 0 สัปดาห์ 0 วัน	ประวัติการนำเข้า เป็นสัตว์ที่มีอยู่เดิม	เพศ ไม่ระบุ พันธุ์ -	หมายเลขประจำตัวสัตว์ 1
ประวัติวัคซีน (ระบุ ชนิด วัน เดือน ปี) -	ประวัติถ่ายพยาธิ (ระบุ ชนิด วัน เดือน ปี) -	สภาพแวดล้อมของฟาร์ม/โรคที่เคยระบาดในฟาร์ม -	
อาการ/รอยโรครายตัว -	การจัดการฟาร์ม -	อาหาร -	
แหล่งน้ำกิน : -	แหล่งน้ำใช้ : -	การฆ่าเชื้อในน้ำกิน : ไม่ใช่ คือ - การฆ่าเชื้อในน้ำใช้ : ไม่ใช่ คือ -	
จำนวนสัตว์ทั้งฟาร์ม/ฝูง 0 ตัว	จำนวนกลุ่ม 1. -	รวม 0 ตัวป่วย+ตาย 0 ตัว ตาย 1 ตัว	สัตว์ชนิดอื่นร่วมฝูง ชนิดที่ 1 - จำนวน 0 ตัว
วันที่เริ่มป่วยของฝูง -	ระยะเวลาป่วยถึงตาย -	วัน	
การจัดการของสัตว์อื่นๆ -	อาการสัตว์ป่วย -	รอยโรค -	อาการ -
การรักษา -	ผลการรักษา -	วินิจฉัยเบื้องต้นหรือต้องการตรวจ -	
โรค/สิ่งที่ต้องการตรวจ ใช้หัวदनก นิวคาสเซิล	หมายเหตุ		
คำแนะนำ 1. ผู้ขอรับบริการ ได้ศึกษาและมีความเข้าใจในประกาศสถาบันสุขภาพสัตว์แห่งชาติ และห้องปฏิบัติการเครือข่าย เรื่องนโยบายการให้บริการห้องปฏิบัติการเป็นอย่างดีแล้ว			
2. ผลการตรวจจะรับรองเฉพาะตัวอย่างที่ส่งตรวจเท่านั้น 3. วันที่คาดว่าจะได้รับผล -			
4. สภาพตัวอย่าง -			
5. ตัวอย่างที่ส่งมาชั้นสูตร ไม่ขอรับคืน 6. กรณีตรวจพบโรคระบาดตามพระราชบัญญัติโรคระบาดสัตว์และประกาศอื่นๆ ที่เกี่ยวข้อง ข้าพเจ้ายินยอมให้ห้องปฏิบัติการเปิดเผยข้อมูลให้กับหน่วยงานที่เกี่ยวข้องได้รับทราบด้วยเช่นกัน			

ผู้ขอรับบริการได้รับทราบและตกลงตามข้อสัญญา/ประกาศ ของห้องปฏิบัติการแล้ว ผู้ส่งตัวอย่าง ปศุสัตว์จังหวัดอำนาจเจริญ กลุ่มพัฒนาสุขภาพสัตว์
ผู้รับตัวอย่าง วันที่รับตัวอย่าง - เวลา

ข้อมูลสัตว์รายตัว

เลขที่อ้างอิง R65E25417

ลำดับ (No.)	การระบุตัวสัตว์ (Animal Identity)	พันธุ์ (Breed)	เพศ (Sex)	อายุ (Age)	ประวัติวัคซีน (Vaccination History)	ประวัติการถ่ายพยาธิ (Deworming History)	ชนิดตัวอย่างส่งตรวจ (Sample Type)	วันที่เก็บ (Sampling Date)	จำนวน (Number of Sample)
1	1		ไม่ระบุ				ซาก	07-11-2565	1



รายงานผลการวิเคราะห์ ทดสอบ และชั้นสูตรโรคสัตว์
ศูนย์วิจัยและพัฒนาการสัตวแพทย์ภาคตะวันออกเฉียงเหนือตอนล่าง
จังหวัดสุรินทร์



หมายเลขทะเบียน 1127/51

291 ถนนสุรินทร์-ปราสาท หมู่ที่ 9 ตำบลนาบัว อำเภอเมืองสุรินทร์ จังหวัดสุรินทร์
โทรศัพท์ 0 4451 3305 หรือ 0 4451 3306 อีเมล vrd_se4@dld.go.th

ชื่อเจ้าของ

ที่อยู่ อ่างเก็บน้ำสำรอง ตำบล/แขวง โนนโพธิ์
อำเภอ/เขต เมืองอำนาจเจริญ จังหวัด อำนาจเจริญ
เบอร์โทร อีเมล

ที่ กษ0609 (สร.) 25111-65

Case No : 65E24381

วันที่รับตัวอย่าง 09/11/2565

วันที่ตอบผล 21/11/2565

การรายงาน ปกติ

เพิ่มเติม

ชื่อผู้ส่ง ปศุสัตว์จังหวัดอำนาจเจริญ กลุ่มพัฒนาสุขภาพสัตว์

ที่อยู่ ตำบล/แขวง
อำเภอ/เขต จังหวัด อำนาจเจริญ
เบอร์โทร - อีเมล pvlo_ano@dld.go.th

ชนิดสัตว์ นกยางไฟธรรมดา พันธุ์ -
(ธรรมชาติ)

เพศ ไม่ระบุ อายุ -

หมายเลข 1

ชนิดตัวอย่าง ซาก 1 ตัวอย่าง

กิจกรรม E0101 ฝึกระวังโรคไข้หวัดนกในนครธรรมชาติและนกอพยพ

สภาพและลักษณะตัวอย่าง รับ 1 ตัวอย่าง

ผ่าน 1 ตัวอย่าง

สำนักงานปศุสัตว์จังหวัดอำนาจเจริญ
รับที่ 2595
วันที่ 21/11/65
เวลา.....

ผลการตรวจ / วิธีการตรวจ / วันที่ทดสอบ

- 1.Necropsy(Gross lesion)* : ไม่พบรอยโรคเด่นชัด (วันที่ทดสอบฯ : 09/11/65)
- 2.ไม่พบสารพันธุกรรมของเชื้อไวรัสไข้หวัดนก(Influenza A virus/H5,H7 subtype) และไวรัสนิวคาสเซิล โดยวิธี real time RT-PCR (วันที่ทดสอบฯ : 10-11/11/65)
- 3.ไม่พบเชื้อไวรัสไข้หวัดนก(Influenza A Virus / H5,H7 subtype) และไวรัสนิวคาสเซิล โดยวิธีเพาะแยกเชื้อในไข่ไก่ฟักและพิสูจน์เชื้อด้วยวิธี HA-HI Test (วันที่ทดสอบฯ : 10-18/11/65)
- 4.พบเชื้อแบคทีเรีย E.coli จากอวัยวะภายใน โดยวิธีเพาะแยกเชื้อ* (วันที่ทดสอบฯ : 09-16/11/65)
- 5.พบไข่พยาธิ Fluke จากลำไส้ โดยวิธี Simple sedimentation* (วันที่ทดสอบฯ : 10/11/65)

หมายเหตุ

- การตรวจหาสารพันธุกรรมของเชื้อไวรัสไข้หวัดนก(Influenza A virus/H5,H7 subtype) และไวรัสนิวคาสเซิล ในตัวอย่างสัตว์ปีก โดยวิธี Real time RT-PCR

ได้รับการรับรองความสามารถห้องปฏิบัติการ ตามมาตรฐานสากล ISO/IEC 17025:2017

- การตรวจหาเชื้อไวรัสไข้หวัดนก(Influenza A Virus / H5, H7 subtype) และไวรัสนิวคาสเซิล จากสัตว์ปีก โดยวิธีเพาะแยกเชื้อในไข่ไก่ฟักและพิสูจน์เชื้อด้วยวิธี HA-HI Test

ได้รับการรับรองความสามารถห้องปฏิบัติการ ตามมาตรฐานสากล ISO/IEC 17025:2017

- * หมายถึง รายการและหรือวิธีทดสอบ ที่ไม่ได้รับการรับรองความสามารถห้องปฏิบัติการ ตามมาตรฐานสากล ISO/IEC 17025

ได้รับ ณ สด. อำนาจเจริญ

- เพื่อไปตรวจ

- เสนอผลการตรวจผลให้ สด. อำนาจเจริญ

(นายอภิชัย นาคีรัมย์)

นายสัตวแพทย์ชำนาญการพิเศษ

(นายธานินทร์ จุฑาทิพย์ชาติกุล)

ปศุสัตว์จังหวัดอำนาจเจริญ

(นายบงกช บุนนาค)

นายสัตวแพทย์ชำนาญการพิเศษ รักษาการในตำแหน่ง
ผู้อำนวยการศูนย์วิจัยและพัฒนาการสัตวแพทย์
ภาคตะวันออกเฉียงเหนือตอนล่าง

สิ้นสุดรายงานผลการทดสอบ

ข้อมูลสัตว์รายตัว

เลขที่อ้างอิง R65E25417

Case number: 65E24381

ลำดับ (No.)	การระบุตัวสัตว์ (Animal Identity)	พันธุ์ (Breed)	เพศ (Sex)	อายุ (Age)	ประวัติวัคซีน (Vaccination History)	ประวัติการถ่ายพยาธิ (Deworming History)	ชนิดตัวอย่างส่งตรวจ (Sample Type)	วันที่เก็บ (Sampling Date)	จำนวน (Number of Sample)
1	1		ไม่ระบุ				ซาก	07-11-2565	1

ข้อมูลสัตว์รายตัว

เลขที่อ้างอิง R65E25417

Case number: 65E24381

ลำดับ (No.)	การระบุตัวสัตว์ (Animal Identity)	พันธุ์ (Breed)	เพศ (Sex)	อายุ (Age)	ประวัติวัคซีน (Vaccination History)	ประวัติการถ่ายพยาธิ (Deworming History)	ชนิดตัวอย่างส่งตรวจ (Sample Type)	วันที่เก็บ (Sampling Date)	จำนวน (Number of Sample)
1	1		ไม่ระบุ				ซาก	07-11-2565	1



บันทึกข้อความ

ส่วนราชการ สำนักงานปศุสัตว์จังหวัดอำนาจเจริญ กลุ่มพัฒนาสุขภาพสัตว์ โทร./โทรสาร.๐-๔๕๕๔-๑๒๐๔
ที่ อจ ๐๐๐๘/๑๖๐๐ วันที่ ๒๗ ธันวาคม ๒๕๖๕

เรื่อง รายงานโครงการเฝ้าระวังโรคไข้หวัดนกในนกธรรมชาติ จังหวัดอำนาจเจริญ เดือน ธันวาคม ๒๕๖๕

เรียน ผู้อำนวยการสำนักควบคุม ป้องกันและบำบัดโรคสัตว์

ตามที่ สำนักงานปศุสัตว์ จังหวัดอำนาจเจริญ ได้ส่งซากนกธรรมชาติ จำนวน ๒ ตัวอย่าง
ใกล้บริเวณสระน้ำข้างบ้าน นายวิหวัศ วงค์เข็ม เลขที่ ๒๑๗ หมู่ ๑ ตำบลชานุมาน อำเภอชานุมาน
จังหวัดอำนาจเจริญ เพื่อตรวจชันสูตรโรคไข้หวัดนกและโรคนิวคาสเซิล ตามโครงการเฝ้าระวังโรคไข้หวัดนก
ในนกธรรมชาติ นั้น

สำนักงานปศุสัตว์จังหวัดอำนาจเจริญ ขอแจ้งผลการตรวจชันสูตรโรคไข้หวัดนกและ
โรคนิวคาสเซิล ทางห้องปฏิบัติการของศูนย์วิจัยและพัฒนาการสัตวแพทย์ภาคตะวันออกเฉียงเหนือตอนล่าง
จังหวัดสุรินทร์ ดังนี้

๑.ซากนกเขา ไม่พบสารพันธุกรรมของเชื้อไวรัสโรคไข้หวัดนกและไวรัสโรคนิวคาสเซิลโดยวิธี
Real-time RT-PCR* และ ไม่พบเชื้อไวรัสโรคไข้หวัดนกและไวรัสโรคนิวคาสเซิล โดยวิธีแยกเชื้อในไข่ไก่
ฟักและพิสูจน์เชื้อด้วยวิธี HA-HI Test

๒.ซากนกพิราบ ไม่พบสารพันธุกรรมของเชื้อไวรัสโรคไข้หวัดนกและไวรัสโรคนิวคาสเซิล
โดยวิธี Real-time RT-PCR* และ ไม่พบเชื้อไวรัสโรคไข้หวัดนกและไวรัสโรคนิวคาสเซิล โดยวิธีแยกเชื้อ
ในไข่ไก่ฟักและพิสูจน์เชื้อด้วยวิธี HA-HI Test

ในการนี้ สำนักงานปศุสัตว์จังหวัดอำนาจเจริญ ได้ประชาสัมพันธ์ให้ความรู้เกษตรกรเรื่องโรค
ระบาดในสัตว์ปีก การดูแลสุขภาพสัตว์โดยให้รับวัคซีนสัตว์ปีกตามช่วงอายุอย่างสม่ำเสมอ ระบบความปลอดภัย
ทางชีวภาพเบื้องต้น การปรับระบบการเลี้ยงสัตว์ การเฝ้าระวังโรคไข้หวัดนกอย่างใกล้ชิด โดยเข้มงวดการ
สังเกตอาการสัตว์ปีกป่วย/ตาย ตามนิยามโรคไข้หวัดนกและแจ้งโรคเจ้าหน้าที่/เครือข่ายเฝ้าระวังโรคในพื้นที่
ตามช่องทางการแจ้งโรค ได้แก่ โทรศัพท์ แอปพลิเคชันมือถือดีดี แอปพลิเคชัน DLD ๔.๐ เพื่อดำเนินมาตรการ
ควบคุมโรคทันทีต่อไป รายละเอียดตามรายงานผลการวิเคราะห์ ทดสอบ และชันสูตรโรคสัตว์ที่แนบมาพร้อมนี้

จึงเรียนมาเพื่อโปรดทราบ

(นายธานินทร์ จุฑาทิพย์ชาติกุล)
ปศุสัตว์จังหวัดอำนาจเจริญ



บันทึกข้อความ

ส่วนราชการ สำนักงานปศุสัตว์จังหวัดอำนาจเจริญ กลุ่มพัฒนาสุขภาพสัตว์ โทร./โทรสาร.๐-๔๕๕๔-๑๒๐๔
ที่ อจ ๐๐๐๘/๙๖๐๙ วันที่ ๒๙ ธันวาคม ๒๕๖๕

เรื่อง รายงานโครงการเฝ้าระวังโรคไข้หวัดนกในนกธรรมชาติ จังหวัดอำนาจเจริญ เดือน ธันวาคม ๒๕๖๕

เรียน ปศุสัตว์เขต ๓

ตามที่ สำนักงานปศุสัตว์ จังหวัดอำนาจเจริญ ได้ส่งขากนกธรรมชาติ จำนวน ๒ ตัวอย่าง
ใกล้บริเวณสระน้ำข้างบ้าน นายวิฑูรย์ วงศ์เข็ม เลขที่ ๒๑๗ หมู่ ๑ ตำบลชานุมาน อำเภอชานุมาน
จังหวัดอำนาจเจริญ เพื่อตรวจชันสูตรโรคไข้หวัดนกและโรคนิวคาสเซิล ตามโครงการเฝ้าระวังโรคไข้หวัดนก
ในนกธรรมชาติ นั้น

สำนักงานปศุสัตว์จังหวัดอำนาจเจริญ ขอแจ้งผลการตรวจชันสูตรโรคไข้หวัดนกและ
โรคนิวคาสเซิล ทางห้องปฏิบัติการของศูนย์วิจัยและพัฒนาการสัตวแพทย์ภาคตะวันออกเฉียงเหนือตอนล่าง
จังหวัดสุรินทร์ ดังนี้

๑.ซากนกเขา ไม่พบสารพันธุกรรมของเชื้อไวรัสโรคไข้หวัดนกและไวรัสโรคนิวคาสเซิลโดยวิธี
Real-time RT-PCR* และ ไม่พบเชื้อไวรัสโรคไข้หวัดนกและไวรัสโรคนิวคาสเซิล โดยวิธีแยกเชื้อในไข่ไก่
ฟักและพิสูจน์เชื้อด้วยวิธี HA-HI Test

๒.ซากนกพิราบ ไม่พบสารพันธุกรรมของเชื้อไวรัสโรคไข้หวัดนกและไวรัสโรคนิวคาสเซิล
โดยวิธี Real-time RT-PCR* และ ไม่พบเชื้อไวรัสโรคไข้หวัดนกและไวรัสโรคนิวคาสเซิล โดยวิธีแยกเชื้อ
ในไข่ไก่ฟักและพิสูจน์เชื้อด้วยวิธี HA-HI Test

ในการนี้ สำนักงานปศุสัตว์จังหวัดอำนาจเจริญ ได้ประชาสัมพันธ์ให้ความรู้เกษตรกรเรื่องโรค
ระบาดในสัตว์ปีก การดูแลสุขภาพสัตว์โดยให้รับวัคซีนสัตว์ปีกตามช่วงอายุอย่างสม่ำเสมอ ระบบความปลอดภัย
ทางชีวภาพเบื้องต้น การปรับระบบการเลี้ยงสัตว์ การเฝ้าระวังโรคไข้หวัดนกอย่างใกล้ชิด โดยเข้มงวดการ
สังเกตอาการสัตว์ปีกป่วย/ตาย ตามนิยามโรคไข้หวัดนกและแจ้งโรคเจ้าหน้าที่/เครือข่ายเฝ้าระวังโรคในพื้นที่
ตามช่องทางการแจ้งโรค ได้แก่ โทรศัพท์ แอปพลิเคชันผ่องดีดี แอปพลิเคชัน DLD ๔.๐ เพื่อดำเนินมาตรการ
ควบคุมโรคทันทีต่อไป รายละเอียดตามรายงานผลการวิเคราะห์ ทดสอบ และชันสูตรโรคสัตว์ที่แนบมาพร้อมนี้

จึงเรียนมาเพื่อโปรดทราบ

(นายธานินทร์ จุฑาทิพย์ชาติกุล)
ปศุสัตว์จังหวัดอำนาจเจริญ



ศูนย์วิจัยและพัฒนาการสัตวแพทย์ภาคตะวันออกเฉียงเหนือตอนล่าง จังหวัดสุรินทร์
291 ถนนสุรินทร์-ปราสาท หมู่ที่ 9 ตำบลนาบัว อำเภอเมืองสุรินทร์ จังหวัดสุรินทร์
โทรศัพท์ 0 4451 3305 หรือ 0 4451 3306 อีเมล vrd_se4@dld.go.th



65E26742

แบบฟอร์มรับตัวอย่างตรวจทางห้องปฏิบัติการ

วันที่รับตัวอย่าง 9 ธ.ค. 2565	เลขที่ตัวอย่าง 65E26742	เลขที่อ้างอิง R65E27962	อ้างอิง -
ชื่อเจ้าของ นายวิหวัศ วงศ์เข้ม ที่ตั้งฟาร์ม 217 หมู่ที่ 1 ตำบลคำเขื่อนแก้ว อำเภอนาขามาน จังหวัดอำนาจเจริญ 37210	ชื่อผู้ส่ง ปศุสัตว์จังหวัดอำนาจเจริญ กลุ่มพัฒนาสุขภาพสัตว์ เลขบัตรประจำตัวประชาชน 1234567890123 ที่อยู่ -	ละติจูด 16.144439	ลองจิจูด 104.922013
ชนิดสัตว์ นกเขา	กลุ่ม ธรรมชาติ	ประเภท กิจกรรมกรมปศุสัตว์	
กลุ่มชั้นสูตร ห้องปฏิบัติการไวรัสวิทยา, ห้องปฏิบัติการปรสิตวิทยา, ห้องปฏิบัติการแบคทีเรียและเชื้อรา, ห้องผ่าซากและจัดส่งอวัยวะเนื้อเยื่อ ชื่อโครงการ/กิจกรรม E0101 เฝ้าระวังเชิงรับ โรคไข้หวัดนกในนกอพยพและนกอพยพ	จำนวนสัตว์ 1 ตัว : หมายเลขประจำตัวสัตว์ 1 ชนิดของตัวอย่าง(ระบุจำนวน) ซาก 1 ตัวอย่าง		
ลักษณะสัตว์ที่ส่งตรวจ อายุ 0 ปี 0 เดือน 0 สัปดาห์ 0 วัน ประวัติการนำเข้า เป็นสัตว์ที่มีอยู่เดิม ประวัติวัคซีน (ระบุ ชนิด วัน เดือน ปี) - ประวัติถ่ายพยาธิ (ระบุ ชนิด วัน เดือน ปี) - สภาพแวดล้อมของฟาร์ม/โรคที่เคยระบาดในฟาร์ม - อาการ/รอยโรครายตัว -	เพศ คละ พันธุ์ -	หมายเลขประจำตัวสัตว์ 1	
การจัดการฟาร์ม อื่นๆ อาหาร อื่นๆ	แหล่งน้ำกิน : แม่น้ำ แหล่งน้ำใช้ : -	การฆ่าเชื้อในน้ำกิน : ไม่ใช่ คือ - การฆ่าเชื้อในน้ำใช้ : ไม่ใช่ คือ -	
จำนวนสัตว์ทั้งฟาร์ม/ฝูง 0 ตัว จำแนกกลุ่ม 1. - รวม 0 ตัวป่วย+ตาย 0 ตัว ตาย 0 ตัว วันที่เริ่มป่วยของฝูง - ระยะเวลาป่วยถึงตาย - วัน	สัตว์ชนิดอื่นร่วมฝูง ชนิดที่ 1 - จำนวน 0 ตัว		
การจัดการของสัตว์อื่นๆ - อาการสัตว์ป่วย - รอยโรค - อาการ - การรักษา - ผลการรักษา - วินิจฉัยเบื้องต้นหรือต้องการตรวจ - โรค/สิ่งที่ต้องการตรวจ ไข้หวัดนกและนิวคาสเซิล หมายเหตุ คำแนะนำ 1. ผู้ขอรับบริการ ได้ศึกษาและมีความเข้าใจในประกาศสถาบันสุขภาพสัตว์แห่งชาติ และห้องปฏิบัติการเครือข่าย เรื่องนโยบายการให้บริการห้องปฏิบัติการเป็นอย่างดีแล้ว 2. ผลการตรวจจะรับรองเฉพาะตัวอย่างที่ส่งตรวจเท่านั้น 3. วันที่คาดว่าจะได้รับผล - 4. สภาพตัวอย่าง รับ 1 ตัวอย่าง ผ่าน 1 ตัวอย่าง 5. ตัวอย่างที่ส่งมาชั้นสูตร ไม่ขอรับคืน 6. กรณีตรวจพบโรคระบาดตามพระราชบัญญัติโรคระบาดสัตว์และประกาศอื่นๆ ที่เกี่ยวข้อง ข้าพเจ้ายินยอมให้ห้องปฏิบัติการเปิดเผยข้อมูลให้กับหน่วยงานที่เกี่ยวข้องได้รับทราบด้วยเช่นกัน			

ผู้ขอรับบริการได้รับทราบและตกลงตามข้อสัญญา/ประกาศ ของห้องปฏิบัติการแล้ว
ได้ทบทวนขีดความสามารถของห้องปฏิบัติการแล้ว

ผู้ส่งตัวอย่าง ปศุสัตว์จังหวัดอำนาจเจริญ กลุ่มพัฒนาสุขภาพสัตว์
ผู้รับตัวอย่าง สุชาติ กิ่งแก้ว

วันที่รับตัวอย่าง 9 ธ.ค. 2565 เวลา 11:28

ข้อมูลสัตว์รายตัว

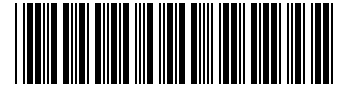
เลขที่อ้างอิง R65E27962

Case number: 65E26742

ลำดับ (No.)	การระบุตัวสัตว์ (Animal Identity)	พันธุ์ (Breed)	เพศ (Sex)	อายุ (Age)	ประวัติวัคซีน (Vaccination History)	ประวัติการถ่ายพยาธิ (Deworming History)	ชนิดตัวอย่างส่งตรวจ (Sample Type)	วันที่เก็บ (Sampling Date)	จำนวน (Number of Sample)
1	1		คละ				ซาก	08-12-2565	1



ศูนย์วิจัยและพัฒนาการสัตวแพทย์ภาคตะวันออกเฉียงเหนือตอนล่าง จังหวัดสุรินทร์
291 ถนนสุรินทร์-ปราสาท หมู่ที่ 9 ตำบลนาบัว อำเภอเมืองสุรินทร์ จังหวัดสุรินทร์
โทรศัพท์ 0 4451 3305 หรือ 0 4451 3306 อีเมล vrd_se4@dld.go.th



65E26741

แบบฟอร์มรับตัวอย่างตรวจทางห้องปฏิบัติการ

วันที่รับตัวอย่าง 9 ธ.ค. 2565	เลขที่ตัวอย่าง 65E26741	เลขที่อ้างอิง R65E27963	อ้างอิง -
ชื่อเจ้าของ นายวิฑูร วรงค์เข็ม ที่ตั้งฟาร์ม 217 หมู่ที่ 1 ตำบลคำเขื่อนแก้ว อำเภอนาขามาน จังหวัดอำนาจเจริญ 37210	ชื่อผู้ส่ง ปศุสัตว์จังหวัดอำนาจเจริญ กลุ่มพัฒนาสุขภาพสัตว์ เลขบัตรประจำตัวประชาชน 1234567890123 ที่อยู่ -	ละติจูด 16.144439	ลองจิจูด 104.922013
ชนิดสัตว์ นกพิราบ	กลุ่ม ธรรมชาติ	ประเภท กิจกรรมกรมปศุสัตว์	
กลุ่มชั้นสูตร ห้องปฏิบัติการไวรัสวิทยา, ห้องปฏิบัติการปรสิตวิทยา, ห้องปฏิบัติการแบคทีเรียและเชื้อรา, ห้องผ่าซากและจัดส่งอวัยวะเนื้อเยื่อ ชื่อโครงการ/กิจกรรม E0101 เฝ้าระวังเชิงรับ โรคไข้หวัดนกในนกอพยพและนกอพยพ	จำนวนสัตว์ 1 ตัว : หมายเลขประจำตัวสัตว์ 1 ชนิดของตัวอย่าง(ระบุจำนวน) ซาก 1 ตัวอย่าง		
ลักษณะสัตว์ที่ส่งตรวจ อายุ 0 ปี 0 เดือน 0 สัปดาห์ 0 วัน ประวัติการนำเข้า เป็นสัตว์ที่มีอยู่เดิม ประวัติวัคซีน (ระบุ ชนิด วัน เดือน ปี) - ประวัติถ่ายพยาธิ (ระบุ ชนิด วัน เดือน ปี) - สภาพแวดล้อมของฟาร์ม/โรคที่เคยระบาดในฟาร์ม - อาการ/รอยโรครายตัว -	เพศ ไม่ระบุ พันธุ์ -	หมายเลขประจำตัวสัตว์ 1	
การจัดการฟาร์ม อื่นๆ อาหาร อื่นๆ	การฆ่าเชื้อในน้ำกิน : ไม่ใช้ คือ - การฆ่าเชื้อในน้ำใช้ : ไม่ใช้ คือ -		
จำนวนสัตว์ทั้งฟาร์ม/ฝูง 0 ตัว จำแนกกลุ่ม 1. - รวม 0 ตัวป่วย+ตาย 0 ตัว ตาย 0 ตัว วันที่เริ่มป่วยของฝูง - ระยะเวลาป่วยถึงตาย - วัน	สัตว์ชนิดอื่นร่วมฝูง ชนิดที่ 1 - จำนวน 0 ตัว		
การจัดการของสัตว์อื่นๆ - อาการสัตว์ป่วย - รอยโรค - อาการ - การรักษา - ผลการรักษา - วินิจฉัยเบื้องต้นหรือต้องการตรวจ - โรค/สิ่งที่ต้องการตรวจ ใช้หวัดนกและนิวคาสเซิล หมายเหตุ คำแนะนำ 1. ผู้ขอรับบริการ ได้ศึกษาและมีความเข้าใจในประกาศสถาบันสุขภาพสัตว์แห่งชาติ และห้องปฏิบัติการเครือข่าย เรื่องนโยบายการให้บริการห้องปฏิบัติการเป็นอย่างดีแล้ว 2. ผลการตรวจจะรับรองเฉพาะตัวอย่างที่ส่งตรวจเท่านั้น 3. วันที่คาดว่าจะได้รับผล - 4. สภาพตัวอย่าง รับ 1 ตัวอย่าง ผ่าน 1 ตัวอย่าง 5. ตัวอย่างที่ส่งมาชั้นสูตร ไม่ขอรับคืน 6. กรณีตรวจพบโรคระบาดตามพระราชบัญญัติโรคระบาดสัตว์และประกาศอื่นๆ ที่เกี่ยวข้อง ข้าพเจ้ายินยอมให้ห้องปฏิบัติการเปิดเผยข้อมูลให้กับหน่วยงานที่เกี่ยวข้องได้รับทราบด้วยเช่นกัน			

ผู้ขอรับบริการได้รับทราบและตกลงตามข้อสัญญา/ประกาศ ของห้องปฏิบัติการแล้ว
ได้ทบทวนขีดความสามารถของห้องปฏิบัติการแล้ว

ผู้ส่งตัวอย่าง ปศุสัตว์จังหวัดอำนาจเจริญ กลุ่มพัฒนาสุขภาพสัตว์
ผู้รับตัวอย่าง สุชาติ กิ่งแก้ว

วันที่รับตัวอย่าง 9 ธ.ค. 2565 เวลา 11:28

ข้อมูลสัตว์รายตัว

เลขที่อ้างอิง R65E27963

Case number: 65E26741

ลำดับ (No.)	การระบุตัวสัตว์ (Animal Identity)	พันธุ์ (Breed)	เพศ (Sex)	อายุ (Age)	ประวัติวัคซีน (Vaccination History)	ประวัติการถ่ายพยาธิ (Deworming History)	ชนิดตัวอย่างส่งตรวจ (Sample Type)	วันที่เก็บ (Sampling Date)	จำนวน (Number of Sample)
1	1		ไม่ระบุ				ซาก	08-12-2565	1

ข้อมูลสัตว์รายตัว

เลขที่อ้างอิง R65E27963

Case number: 65E26741

ลำดับ (No.)	การระบุตัวสัตว์ (Animal Identity)	พันธุ์ (Breed)	เพศ (Sex)	อายุ (Age)	ประวัติวัคซีน (Vaccination History)	ประวัติการถ่ายพยาธิ (Deworming History)	ชนิดตัวอย่างส่งตรวจ (Sample Type)	วันที่เก็บ (Sampling Date)	จำนวน (Number of Sample)
1	1		ไม่ระบุ				ซาก	08-12-2565	1



รายงานผลการวิเคราะห์ ทดสอบ และชั้นสูตรโรคสัตว์
ศูนย์วิจัยและพัฒนาการสัตวแพทย์ภาคตะวันออกเฉียงเหนือตอนล่าง
จังหวัดสุรินทร์

291 ถนนสุรินทร์-ปราสาท หมู่ที่ 9 ตำบลสนาบัว อำเภอมืองสุรินทร์ จังหวัดสุรินทร์
โทรศัพท์ 0 4451 3305 หรือ 0 4451 3306 อีเมล vrd_se4@dld.go.th



หมายเลขทะเบียน 1127/51

ชื่อเจ้าของ นายวิวัฒน์ วงศ์เข้ม	ที่ กษ0609 (สร.) 27351-65
ที่อยู่ 217 หมู่ 1	Case No : 65E26742
ตำบล/แขวง คำเขื่อนแก้ว	วันที่รับตัวอย่าง 09/12/2565
อำเภอ/เขต ชานุมาน	วันที่ตอบผล 19/12/2565
จังหวัด อำนาจเจริญ	การรายงาน <input checked="" type="checkbox"/> ปกติ
เบอร์โทร	<input type="checkbox"/> เพิ่มเติม
อีเมล	
ชื่อผู้ส่ง ปศุสัตว์จังหวัดอำนาจเจริญ กลุ่มพัฒนาสุขภาพสัตว์	
ที่อยู่	
ตำบล/แขวง	
อำเภอ/เขต	
จังหวัด อำนาจเจริญ	
เบอร์โทร -	
อีเมล pvlo_ano@dld.go.th	

ชนิดสัตว์ **นกเขา (ธรรมชาติ) พันธุ์ -** เพศ **คละ** อายุ **-**
ชนิดตัวอย่าง **ซาก 1 ตัวอย่าง**
กิจกรรม **E0101 เฝ้าระวังเชิงรับ โรคไข้หวัดนกในนกธรรมชาติและนกอพยพ**
สภาพและลักษณะตัวอย่าง **รับ 1 ตัวอย่าง**
ผ่าน 1 ตัวอย่าง

หมายเลข 1
สำนักงานปศุสัตว์จังหวัดอำนาจเจริญ
รับที่ 2879
วันที่ 20/12/65
เวลา.....

ผลการตรวจ / วิธีการตรวจ / วันที่ทดสอบ

1. Necropsy (Gross lesion)* : ไม่พบรอยโรคเด่นชัด (วันที่ทดสอบ : 09/12/65)
2. ไม่พบสารพันธุกรรมของเชื้อไวรัสไข้หวัดนก (Influenza A virus/H5,H7 subtype) และไวรัสนิวคาสเซิล โดยวิธี real time RT-PCR (วันที่ทดสอบ : 13-14/12/65)
3. ไม่พบเชื้อไวรัสไข้หวัดนก (Influenza A Virus / H5,H7 subtype) และไวรัสนิวคาสเซิล โดยวิธีเพาะแยกเชื้อในไข่ไก่ฟักและพิสูจน์เชื้อด้วยวิธี HA-HI Test (วันที่ทดสอบ : 09-19/12/65)
4. พบเชื้อแบคทีเรีย E.coli จากอวัยวะภายใน โดยวิธีเพาะแยกเชื้อ* (วันที่ทดสอบ : 12-15/12/65)
5. ไม่พบเชื้อพยาธิภายใน จากลำไส้ โดยวิธี Simple flotation* และวิธี Simple sedimentation* (วันที่ทดสอบ : 14/12/65)

หมายเหตุ

- การตรวจหาสารพันธุกรรมของเชื้อไวรัสไข้หวัดนก (Influenza A virus/H5,H7 subtype) และไวรัสนิวคาสเซิล ในตัวอย่างสัตว์ปีก โดยวิธี Real time RT-PCR ได้รับการรับรองความสามารถห้องปฏิบัติการ ตามมาตรฐานสากล ISO/IEC 17025:2017
- การตรวจหาเชื้อไวรัสไข้หวัดนก (Influenza A Virus / H5, H7 subtype) และไวรัสนิวคาสเซิล จากสัตว์ปีก โดยวิธีเพาะแยกเชื้อในไข่ไก่ฟักและพิสูจน์เชื้อด้วยวิธี HA-HI Test ได้รับการรับรองความสามารถห้องปฏิบัติการ ตามมาตรฐานสากล ISO/IEC 17025:2017
- * หมายถึง รายการและหรือวิธีทดสอบ ที่ไม่ได้รับการรับรองความสามารถห้องปฏิบัติการ ตามมาตรฐานสากล ISO/IEC 17025

- เร็พ น ชด ล. อ.นาจเจริญ
- (เชอวิ) สททว

- เเนงลวกลุ่มนวมคต สุนทร ม สัตวดีกำเนิ นน

นายอภิชัย นาคีสังข์
นายสัตวแพทย์ชำนาญการพิเศษ

(นายธานินทร์ จุฑาทิพย์ชาติกุล)
ปศุสัตว์จังหวัดอำนาจเจริญ

(นายบงกช บุญตราษฎร์)
นายสัตวแพทย์ชำนาญการพิเศษ รักษาการในตำแหน่ง
ผู้อำนวยการศูนย์วิจัยและพัฒนาการสัตวแพทย์
ภาคตะวันออกเฉียงเหนือตอนล่าง

สิ้นสุดรายงานผลการทดสอบ

ห้องปฏิบัติการได้รับการรับรองความสามารถตามมาตรฐาน ISO/IEC 17025 (* หมายถึง รายการทดสอบที่ไม่ได้รับการรับรอง ตามมาตรฐาน ISO/IEC 17025)

รายงานฉบับนี้ถือเป็นเอกสารลับตัวอย่างที่ได้รับหน้าที่ จึงขอสงวนลิขสิทธิ์และขอสงวนความลับไว้

ข้อมูลสัตว์รายตัว

เลขที่อ้างอิง R65E27962

Case number: 65E26742

ลำดับ (No.)	การระบุตัวสัตว์ (Animal Identity)	พันธุ์ (Breed)	เพศ (Sex)	อายุ (Age)	ประวัติวัคซีน (Vaccination History)	ประวัติการถ่ายพยาธิ (Deworming History)	ชนิดตัวอย่างส่งตรวจ (Sample Type)	วันที่เก็บ (Sampling Date)	จำนวน (Number of Sample)
1	1		คละ				ซาก	08-12-2565	1

แบบเก็บข้อมูลตัวอย่างนกธรรมชาติ

(1 ตัวอย่างนก ต่อ 1 แบบฟอร์ม)

ประเภทของการเฝ้าระวังโรค

- นกตาย/นกป่วย, Passive surveillance
 พบการตายของนกจำนวนมากหรือแบบกลุ่ม, Mass mortality incident

โดยมีนิยามดังนี้: พบนกตาย ≥ 5 ตัว โดยเป็นนกชนิดใดก็ได้

หรือ พบนกในกลุ่มเปิดหรือห่าน ตาย ≥ 3 ตัว หรือ พบนกในกลุ่มนกนางนวลตาย ≥ 20 ตัว

วันที่เก็บตัวอย่าง..... ๕ มีนาคม ๒๕๖๕..... เวลาที่เก็บตัวอย่าง (เวลาที่พบซากนกตาย) 11.30.....

หน่วยงานที่เก็บตัวอย่าง..... สำนักงานปศุสัตว์อำเภอชะอำ.....

พื้นที่ชุ่มน้ำ (เฉพาะจังหวัดที่อยู่ในโครงการพื้นที่ชุ่มน้ำ).....

สถานที่เก็บตัวอย่าง ตำบล..... ตำบลบ้านไร่ อำเภอ..... อำเภอชะอำ จังหวัด..... จังหวัดอ่างทอง.....

พิกัดที่พบตัวอย่าง X (longitude) 1๓๑๑๖๖2..... พิกัดที่พบตัวอย่าง Y (latitude) 1๓๖๘๑๑4.....

ชนิดนก (ภาษาไทย) นกจิ้งจก.....

ชื่อวิทยาศาสตร์..... *Columba livia*..... Order..... *Columbiformes*

สภาพตัวอย่างนก นกตาย นกป่วย/นกบาดเจ็บ

ชนิดตัวอย่าง ซาก cloacal swab oropharyngeal swab มูล อวัยวะ

จำนวนตัวอย่าง 1..... ห้องปฏิบัติการที่ส่งตัวอย่าง..... สำน. สรีระ

เลขที่ตัวอย่าง (กรอกเมื่อได้รับผลตรวจจากห้องปฏิบัติการ)

ผู้ส่งเก็บตัวอย่าง..... นายวิภาส วรค์คุ้ม..... หมายเลขโทรศัพท์..... ๐๖๔ - ๕๐๓๑๕๖๒.....

กรุณากรอกข้อมูลใน google form → <https://forms.gle/7SWaHkhuoaf1dv710>



แบบเก็บข้อมูลตัวอย่างนกธรรมชาติ

(1 ตัวอย่างนก ต่อ 1 แบบฟอร์ม)

ประเภทของการไต่ระวังโรค

- นกตาย/นกป่วย, Passive surveillance
 พบการตายของนกจำนวนมากหรือแบบกลุ่ม, Mass mortality incident

โดยมีนิยามดังนี้: พบนกตาย ≥ 5 ตัว โดยเป็นนกชนิดใดก็ได้

หรือ พบนกในกลุ่มเปิดหรือห่าน ตาย ≥ 3 ตัว หรือ พบนกในกลุ่มนกนางนวลตาย ≥ 20 ตัว

วันที่เก็บตัวอย่าง..... 8 ธันวาคม 2565 เวลาที่เก็บตัวอย่าง (เวลาที่พบซากนกตาย) 11.45

หน่วยงานที่เก็บตัวอย่าง..... สำนักงานปศุสัตว์อำเภอชนแดน

พื้นที่ชุ่มน้ำ (เฉพาะจังหวัดที่อยู่ในโครงการพื้นที่ชุ่มน้ำ).....

สถานที่เก็บตัวอย่าง ตำบล..... ตำบลจี่อแก้ว อำเภอ..... รามภน จังหวัด..... หนองคาย

พิกัดที่พบตัวอย่าง X (longitude) 101.662 พิกัดที่พบตัวอย่าง Y (latitude) 17.84914

ชนิดนก (ภาษาไทย) นกเขา

ชื่อวิทยาศาสตร์..... *Spilopelia chinensis* Order..... Columbiformes

สภาพตัวอย่างนก นกตาย นกป่วย/นกบาดเจ็บ

ชนิดตัวอย่าง ซาก cloacal swab oropharyngeal swab มูล อวัยวะ

จำนวนตัวอย่าง 1 ห้องปฏิบัติการที่ส่งตัวอย่าง..... ก้าว สุรินทร์

เลขที่ตัวอย่าง (กรอกเมื่อได้รับผลตรวจจากห้องปฏิบัติการ)

ผู้ส่งเก็บตัวอย่าง..... นายวิฑูรย์ วรกีรัมย์ หมายเลขโทรศัพท์..... 064-5031832

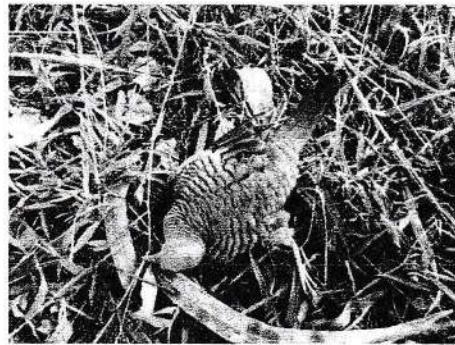
กรณารอกข้อมูลใน google form → <https://forms.gle/2SWoHEbhuaif1dvi1u>



ภาพปฏิบัติงานการควบคุมโรค

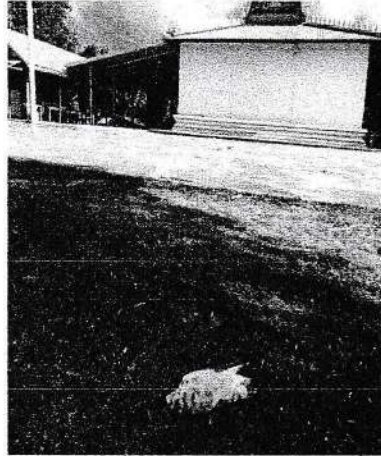
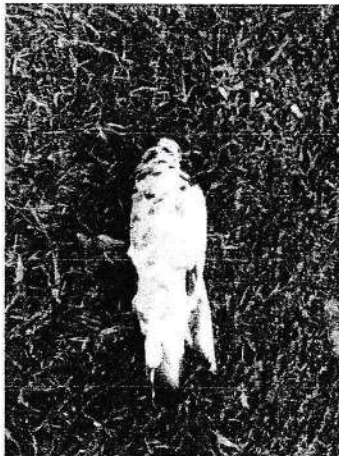
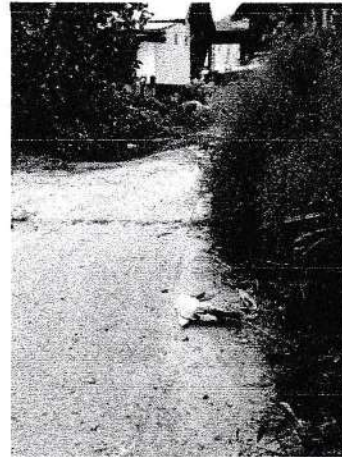
นายวิวัฒน์ วงศ์เข้ม

217 หมู่ที่ 1 ตำบลคำเขื่อนแก้ว อำเภอชานุมาน จังหวัดอำนาจเจริญ



ภาพปฏิบัติงานการควบคุมโรค
นายวิฑูรย์ วงศ์เข้ม

217 หมู่ที่ 1 ตำบลคำเขื่อนแก้ว อำเภอชานุมาน จังหวัดอำนาจเจริญ



แผนที่แสดงจุดเกิดโรค

นายวิฑูรย์ วงศ์เข้ม

217 หมู่ที่ 1 ตำบลคำเขื่อนแก้ว อำเภอชานุมาน จังหวัดอำนาจเจริญ



แบบรายงานการเฝ้าระวังโรคใช้วัดคน สำหรับเจ้าหน้าที่ผู้สมัครประจำอำเภอ... บ้านนา ... จังหวัด... อำนาจเจริญ ...
 รายงานประจำวันที่... ๘ ... 15/๑๓/๖๕ ...

14	13	2 ชื่อ - สกุล หรือชื่อฟาร์ม เลขบัตรประชาชน	3 สถานที่เลี้ยง		4 เบอร์โทร. เกษตรกร	5 พิกัด X พิกัด Y	6 กิจกรรม เฝ้าระวัง	7 ชนิด สัตว์	8 วันที่ สัตว์เริ่มป่วย	9 ด้รับการ แจ้งโรคจาก	10 วันที่ ได้รับการแจ้งโรค	11 วันที่ ตรวจสอบ	12 อาการ	13 การ ดำเนินการ	14 จำนวน (ตัว)	15 ป่วย (ตัว)	16 ตาย (ตัว)	17 ทำลาย (ตัว)	18 คนเหลือ (ตัว)	19 ชนิด ตัวอย่าง	20 หมายเลข ตัวอย่าง	21 กิจกรรม		22 หมายเลข	
			เลขที่ หมู่ที่ ตำบล	เลขที่ ตำบล																		แจ้งรับ (✓)	แจ้งรุก (✓)		
1		นาย ทวีศักดิ์ งามรัมย์ 1310๖0082003	2147	1	คำบด 11๕๕			15			๕/๓.๑/๖๕	๕/๓๑/๖๕	A, B	1-8	4	4					3	1			
2								19			๕/๓.๑/๖๕	๕/๓๑/๖๕	A, B	1-8	1	1					๓	1			
3																									
4																									
5																									
6																									
7																									
8																									
9																									
10																									
11																									
12																									
13																									
14																									

ลงชื่อผู้รายงาน สมพท
 (นาย พงษ์สิทธิ์ธรรม ขวัญกลาง)
 เจ้าพนักงานสัตวบาลอาวุโส...ปทุมธานี...กรมวิชาการตำแหน่ง
 ปศุสัตว์อำเภอชานุมาน

$X = 191662$ $y = 1782914$

$ong = 104.922013$ $Loti = 16.144499$

โทร. 064-๕๐31832



รายงานผลการวิเคราะห์ ทดสอบ และชั้นสูตรโรคสัตว์
ศูนย์วิจัยและพัฒนาการสัตวแพทย์ภาคตะวันออกเฉียงเหนือตอนล่าง
จังหวัดสุรินทร์
291 ถนนสุรินทร์-ปราสาท หมู่ที่ 9 ตำบลนาบัว อำเภอเมืองสุรินทร์ จังหวัดสุรินทร์
โทรศัพท์ 0 4451 3305 หรือ 0 4451 3306 อีเมล vrd_se4@dld.go.th



หมายเลขทะเบียน 1127/51

ชื่อเจ้าของ นางสาวปฐมมาตี หนูสิน

ที่ กษ0609 (สร.) 01254-66

ที่อยู่ 96 ซอย -- หมู่ 6

ตำบล/แขวง พนา

Case No : 66E00102

อำเภอ/เขต พนา

จังหวัด อำนาจเจริญ

เลขอ้างอิง : -

เบอร์โทร

อีเมล

วันที่รับตัวอย่าง 04/01/2566

ชื่อผู้ส่ง ปศุสัตว์จังหวัดอำนาจเจริญ กลุ่มพัฒนาสุขภาพสัตว์

วันที่ตอบผล 17/01/2566

ที่อยู่

ตำบล/แขวง

การรายงาน ปกติ

อำเภอ/เขต

จังหวัด อำนาจเจริญ

เพิ่มเติม

เบอร์โทร -

อีเมล pvlo_ano@dld.go.th

ชนิดสัตว์ นกเขา (ธรรมชาติ) พันธุ์ -

เพศ คละ อายุ -

หมายเลข 1

ชนิดตัวอย่าง ซาก 1 ตัวอย่าง

กิจกรรม E0102 เฝ้าระวังเชิงรุก โรคไข้หวัดนกในนกอพยพ

สภาพและลักษณะตัวอย่าง รับ 1 ตัวอย่าง

ผ่าน 1 ตัวอย่าง

สำนักงานปศุสัตว์จังหวัดอำนาจเจริญ	
รับที่	708
วันที่	18/1/66
เวลา	

ผลการตรวจ / วิธีการตรวจ / วันที่ทดสอบ

- 1.Necropsy(Gross lesion)* : ไม่พบรอยโรค (วันที่ทดสอบฯ : 04/01/66)
- 2.ไม่พบสารพันธุกรรมของเชื้อไวรัสไข้หวัดนก(Influenza A virus/H5,H7 subtype) และไวรัสนิวคาสเซิล โดยวิธี real time RT-PCR (วันที่ทดสอบฯ : 05/01/66)
- 3.ไม่พบเชื้อไวรัสไข้หวัดนก(Influenza A Virus / H5,H7 subtype) และไวรัสนิวคาสเซิล โดยวิธีเพาะแยกเชื้อในไข่ไก่ฟักและพิสูจน์เชื้อด้วยวิธี HA-HI Test (วันที่ทดสอบฯ : 05-16/01/66)
- 4.พบเชื้อแบคทีเรีย E.coli จากอวัยวะภายใน โดยวิธีเพาะแยกเชื้อ* (วันที่ทดสอบฯ : 04-11/01/66)
- 5.ไม่พบไข่พยาธิภายใน จากลำไส้ โดยวิธี Simple flotation* และวิธี Simple sedimentation* (วันที่ทดสอบฯ : 05-06/01/66)

หมายเหตุ

- การตรวจหาสารพันธุกรรมของเชื้อไวรัสไข้หวัดนก(Influenza A virus/H5,H7 subtype) และไวรัสนิวคาสเซิล ในตัวอย่างสัตว์ปีก โดยวิธี Real time RT-PCR

ได้รับการรับรองความสามารถห้องปฏิบัติการ ตามมาตรฐานสากล ISO/IEC 17025:2017

- การตรวจหาเชื้อไวรัสไข้หวัดนก(Influenza A Virus / H5, H7 subtype) และไวรัสนิวคาสเซิล จากสัตว์ปีก โดยวิธีเพาะแยกเชื้อในไข่ไก่ฟักและพิสูจน์เชื้อด้วยวิธี HA-HI Test

ได้รับการรับรองความสามารถห้องปฏิบัติการ ตามมาตรฐานสากล ISO/IEC 17025:2017

- * หมายถึง รายการและหรือวิธีทดสอบ ที่ไม่ได้รับการรับรองความสามารถห้องปฏิบัติการ ตามมาตรฐานสากล ISO/IEC 17025

ได้รับ ๒๗๖ ซากของโรค

- ส่งไปตรวจพบ

- เพาะตามคำสั่งของแพทย์คนดังกล่าวให้ผลลบ

(นางสาวสรินทร์รัตน์ พระสุมี)

นายสัตวแพทย์ปฏิบัติการ

(นายธานินทร์ จุฑาทิพย์ชาติกุล)
นายอุดม เจือจันทร์

ปศุสัตว์จังหวัดอำนาจเจริญ

นายสัตวแพทย์เชี่ยวชาญ
ผู้อำนวยการศูนย์วิจัยและพัฒนาการสัตวแพทย์
ภาคตะวันออกเฉียงเหนือตอนล่าง

สิ้นสุดรายงานผลการทดสอบ

ห้องปฏิบัติการได้รับการรับรองความสามารถตามมาตรฐาน ISO/IEC 17025 (* หมายถึง รายการทดสอบที่ไม่ได้รับการรับรอง ตามมาตรฐาน ISO/IEC 17025)

รายงานฉบับนี้เป็นเอกสารลับตัวอย่างที่ได้รับขั้วนี้ ห้ามเผยแพร่รายงานผลการตรวจของทางไปให้

ข้อมูลสัตว์รายตัว

เลขที่อ้างอิง R66E00049

Case number: 66E00102

ลำดับ (No.)	การระบุตัวสัตว์ (Animal Identity)	พันธุ์ (Breed)	เพศ (Sex)	อายุ (Age)	ประวัติวัคซีน (Vaccination History)	ประวัติการถ่ายพยาธิ (Deworming History)	ชนิดตัวอย่างส่งตรวจ (Sample Type)	วันที่เก็บ (Sampling Date)	จำนวน (Number of Sample)
1	1		คละ				ซาก	03-01-2566	1

พื้นที่สำหรับกรอกข้อมูลรายละเอียดของสัตว์และผลการตรวจวิเคราะห์ทางห้องปฏิบัติการ

ชื่อสัตว์ (Name): _____

สถานที่เกิด (Place of Birth): _____

ประวัติการเลี้ยงดู (History of Rearing): _____

อาการที่พบ (Symptoms): _____

ผลการตรวจ (Test Results): _____

หมายเหตุ (Remarks): _____

แบบเก็บข้อมูลตัวอย่างนกธรรมชาติ

(1 ตัวอย่างนก ต่อ 1 แบบฟอร์ม)

ประเภทของการเฝ้าระวังโรค

- นกตาย/นกป่วย, Passive surveillance
 พบการตายของนกจำนวนมากหรือแบบกลุ่ม, Mass mortality incident

โดยมีนิยามดังนี้: พบนกตาย ≥ 5 ตัว โดยเป็นนกชนิดใดก็ได้

หรือ พบนกในกลุ่มเปิดหรือห่าน ตาย ≥ 3 ตัว หรือ พบนกในกลุ่มนกนางนวลตาย ≥ 20 ตัว

วันที่เก็บตัวอย่าง 3 มกราคม 2566 เวลาที่เก็บตัวอย่าง (เวลาที่พบซากนกตาย) 09.15 น.

หน่วยงานที่เก็บตัวอย่าง สำนักงานปศุสัตว์อำเภอพนา

พื้นที่ชุ่มน้ำ (เฉพาะจังหวัดที่อยู่ในโครงการพื้นที่ชุ่มน้ำ) -

สถานที่เก็บตัวอย่าง ตำบล พนา อำเภอ พนา จังหวัด ฉะเชิงเทรา

พิกัดที่พบตัวอย่าง X (longitude) 143624 พิกัดที่พบตัวอย่าง Y (latitude) 1731060

ชนิดนก (ภาษาไทย) นก๖๓

ชื่อวิทยาศาสตร์ *Acopelia striata striata* (Linnaeus) Order Columbiformes

สภาพตัวอย่างนก นกตาย นกป่วย/นกบาดเจ็บ

ชนิดตัวอย่าง ซาก cloacal swab oropharyngeal swab มูล อวัยวะ

จำนวนตัวอย่าง 1 ห้องปฏิบัติการที่ส่งตัวอย่าง ดวพ. สรรินทร์

เลขที่ตัวอย่าง (กรอกเมื่อได้รับผลตรวจจากห้องปฏิบัติการ)

ผู้ส่งเก็บตัวอย่าง นาย เอกชัย นวลแพวง หมายเลขโทรศัพท์ 093-6519322

กรุณากรอกข้อมูลใน google form → <https://forms.gle/zSWqH6bh9gfCdxQj9>



แบบรายงานการเฝ้าระวังโรคใช้วัดคน สำหรับเจ้าหน้าที่ปฏิบัติงานที่ปฏิบัติงานประจำอำเภอ.....**ดงนา**.....จังหวัด.....**อุบลราชธานี**
 รายงานประจำวันนี้**3 มกราคม 2566**.....

ที่	ชื่อ - สกุล หรือชื่อพาร์ม เลขบัตรประชาชน	3. สถานที่เสี่ยง		เบอร์โทร. ภาครกร	5. พัก x พัก y	6. กิจกรรม เฝ้าระวัง	7. ชนิด สัตว์	8. วันที่ สัตว์เริ่มป่วย	9. วันที่ ได้รับการแจ้งโรค	10. วันที่ ได้รับการแจ้งโรค ตรวจสอบ	11. วันที่ อาการ	13. การ ดำเนินการ	14. จำนวน (ตัว)	15. ป่วย (ตัว)	16. ตาย (ตัว)	17. ทำลาย (ตัว)	18. คนเพื่อ (ตัว)	19. ชนิด ตัวอย่าง	20. หมายเลข ตัวอย่าง	21. กิจกรรม แจ้งรับ (✓) แจ้งรับ (✓)	22. หมายเลข	
		เลขที่ หมู่ที่	ตำบล																			
1	น.ส. ปรัชญา พรหมสิงห์	96	6	ดงนา	-								1	1	1	1	1	3	1	✓		
2	12446500014889																					
3																						
4																						
5																						
6																						
7																						
8																						
9																						
10																						
11																						
12																						
13																						
14																						

ลงชื่อรายงาน
 (นายเทอดเกียรติ บักริมช)

ตำแหน่ง ปลัดอำเภอ

ด.ต.สิริคุณ 15. 657536

ด.ต.วิเศษ 104. 847199

X 463824

y 1791060



บันทึกข้อความ

ส่วนราชการ สำนักงานปศุสัตว์จังหวัดอำนาจเจริญ กลุ่มพัฒนาสุขภาพสัตว์ โทร./โทรสาร.๐-๔๕๕๔-๑๒๐๔
ที่ อจ ๐๐๐๘/ ม/๑ วันที่ ๑๗ มกราคม ๒๕๖๖

เรื่อง รายงานโครงการเฝ้าระวังโรคไข้หวัดนกในนกอพยพ จังหวัดอำนาจเจริญ เดือน มกราคม ๒๕๖๖

เรียน ผู้อำนวยการสำนักควบคุม ป้องกันและบำบัดโรคสัตว์

ตามที่ สำนักงานปศุสัตว์ จังหวัดอำนาจเจริญ ได้ส่งซากนกเขา จำนวน ๑ ตัวอย่าง ใกล้เคียงบริเวณสระน้ำข้างบ้าน นางสาวปฐมมาตี หนุสิน เลขที่ ๙๖ หมู่ ๖ ตำบลพนา อำเภอพนา จังหวัดอำนาจเจริญ เพื่อตรวจชันสูตรโรคไข้หวัดนกและโรคนิวคาสเซิล ตามโครงการเฝ้าระวังโรคไข้หวัดนก ในนกอพยพ นั้น

สำนักงานปศุสัตว์จังหวัดอำนาจเจริญ ขอแจ้งผลการตรวจชันสูตรโรคไข้หวัดนกและโรคนิวคาสเซิล ทางห้องปฏิบัติการของศูนย์วิจัยและพัฒนาการสัตวแพทย์ภาคตะวันออกเฉียงเหนือตอนล่าง จังหวัดสุรินทร์ ดังนี้ ซากนกเขา ไม่พบสารพันธุกรรมของเชื้อไวรัสโรคไข้หวัดนกและไวรัสโรคนิวคาสเซิลโดยวิธี Real-time RT-PCR* และ ไม่พบเชื้อไวรัสโรคไข้หวัดนกและไวรัสโรคนิวคาสเซิล โดยวิธีแยกเชื้อในไข่ไก่ฟัก และพิสูจน์เชื้อด้วยวิธี HA-HI Test

ในการนี้ สำนักงานปศุสัตว์จังหวัดอำนาจเจริญ ได้ประชาสัมพันธ์ให้ความรู้เกษตรกรเรื่องโรคระบาดในสัตว์ปีก การดูแลสุขภาพสัตว์โดยให้รับวัคซีนสัตว์ปีกตามช่วงอายุอย่างสม่ำเสมอ ระบบความปลอดภัยทางชีวภาพเบื้องต้น การปรับระบบการเลี้ยงสัตว์ การเฝ้าระวังโรคไข้หวัดนกอย่างใกล้ชิด โดยเข้มงวดการสังเกตอาการสัตว์ปีกป่วย/ตาย ตามนิยามโรคไข้หวัดนกและแจ้งโรคเจ้าหน้าที่/เครือข่ายเฝ้าระวังโรคในพื้นที่ ตามช่องทางการแจ้งโรค ได้แก่ โทรศัพท์ แอปพลิเคชันผ่องดีดี แอปพลิเคชัน DLD ๔.๐ เพื่อดำเนินมาตรการควบคุมโรคทันทีต่อไป รายละเอียดตามรายงานผลการวิเคราะห์ ทดสอบ และชันสูตรโรคสัตว์ที่แนบมาพร้อมนี้

จึงเรียนมาเพื่อโปรดทราบ

(นายธานินทร์ จุฑาทิพย์ชาติกุล)
ปศุสัตว์จังหวัดอำนาจเจริญ



บันทึกข้อความ

ส่วนราชการ สำนักงานปศุสัตว์จังหวัดอำนาจเจริญ กลุ่มพัฒนาสุขภาพสัตว์ โทร./โทรสาร.๐-๔๕๕๔-๑๒๐๔
ที่ อจ ๐๐๐๘/๗๑ วันที่ ๑๙ มกราคม ๒๕๖๖

เรื่อง รายงานโครงการเฝ้าระวังโรคไข้หวัดนกในนกอธรรมชาติ จังหวัดอำนาจเจริญ เดือน มกราคม ๒๕๖๖

เรียน ปศุสัตว์เขต ๓

ตามที่ สำนักงานปศุสัตว์ จังหวัดอำนาจเจริญ ได้ส่งซากนกเขา จำนวน ๑ ตัวอย่าง ใกล้เคียงบริเวณสระน้ำข้างบ้าน นางสาวปฐมมาตี หนูนิน เลขที่ ๙๖ หมู่ ๖ ตำบลพนา อำเภอพนา จังหวัดอำนาจเจริญ เพื่อตรวจชันสูตรโรคไข้หวัดนกและโรคนิวคาสเซิล ตามโครงการเฝ้าระวังโรคไข้หวัดนก ในนกอธรรมชาติ นั้น

สำนักงานปศุสัตว์จังหวัดอำนาจเจริญ ขอแจ้งผลการตรวจชันสูตรโรคไข้หวัดนกและโรคนิวคาสเซิล ทางห้องปฏิบัติการของศูนย์วิจัยและพัฒนาการสัตวแพทย์ภาคตะวันออกเฉียงเหนือตอนล่าง จังหวัดสุรินทร์ ดังนี้ ซากนกเขา ไม่พบสารพันธุกรรมของเชื้อไวรัสโรคไข้หวัดนกและไวรัสโรคนิวคาสเซิลโดยวิธี Real-time RT-PCR* และ ไม่พบเชื้อไวรัสโรคไข้หวัดนกและไวรัสโรคนิวคาสเซิล โดยวิธีแยกเชื้อในไข่ไก่ฟัก และพิสูจน์เชื้อด้วยวิธี HA-HI Test

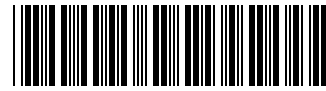
ในการนี้ สำนักงานปศุสัตว์จังหวัดอำนาจเจริญ ได้ประชาสัมพันธ์ให้ความรู้เกษตรกรเรื่องโรคระบาดในสัตว์ปีก การดูแลสุขภาพสัตว์โดยให้รับวัคซีนสัตว์ปีกตามช่วงอายุอย่างสม่ำเสมอ ระบบความปลอดภัยทางชีวภาพเบื้องต้น การปรับระบบการเลี้ยงสัตว์ การเฝ้าระวังโรคไข้หวัดนกอย่างใกล้ชิด โดยเข้มงวดการสังเกตอาการสัตว์ปีกป่วย/ตาย ตามนิยามโรคไข้หวัดนกและแจ้งโรคเจ้าหน้าที่/เครือข่ายเฝ้าระวังโรคในพื้นที่ ตามช่องทางการแจ้งโรค ได้แก่ โทรศัพท์ แอปพลิเคชันผ่องดีดี แอปพลิเคชัน DLD ๔.๐ เพื่อดำเนินมาตรการควบคุมโรคทันทีต่อไป รายละเอียดตามรายงานผลการวิเคราะห์ ทดสอบ และชันสูตรโรคสัตว์ที่แนบมาพร้อมนี้

จึงเรียนมาเพื่อโปรดทราบ

(นายธานินทร์ จุฑาทิพย์ชาติกุล)
ปศุสัตว์จังหวัดอำนาจเจริญ



ศูนย์วิจัยและพัฒนาการสัตวแพทย์ภาคตะวันออกเฉียงเหนือตอนล่าง จังหวัดสุรินทร์
291 ถนนสุรินทร์-ปราสาท หมู่ที่ 9 ตำบลนาบัว อำเภอเมืองสุรินทร์ จังหวัดสุรินทร์
โทรศัพท์ 0 4451 3305 หรือ 0 4451 3306 อีเมล vrd_se4@dld.go.th



66E00102

แบบฟอร์มรับตัวอย่างตรวจทางห้องปฏิบัติการ

วันที่รับตัวอย่าง 4 ม.ค. 2566	เลขที่ตัวอย่าง 66E00102	เลขที่อ้างอิง R66E00049	อ้างอิง -
ชื่อเจ้าของ นางสาวปฐมาวดี หนูสิน ที่ตั้งฟาร์ม 96 ซอย- ถนน- หมู่ที่ 6 ตำบลพนา อำเภอพนา จังหวัดอำนาจเจริญ 37180	ชื่อผู้ส่ง ปศุสัตว์จังหวัดอำนาจเจริญ กลุ่มพัฒนาสุขภาพสัตว์ เลขบัตรประจำตัวประชาชน 1234567890123 ที่อยู่ -	ละติจูด 15.657764	ลองจิจูด 104.847294
ชนิดสัตว์ นกเขา	กลุ่ม ธรรมชาติ	ประเภท กิจกรรมกรมปศุสัตว์	
กลุ่มชั้นสูตร ห้องปฏิบัติการไวรัสวิทยา, ห้องปฏิบัติการปรสิตวิทยา, ห้องปฏิบัติการแบคทีเรียและเชื้อรา, ห้องผ่าซากและจัดส่งอวัยวะเนื้อเยื่อ ชื่อโครงการ/กิจกรรม E0102 เฝ้าระวังเชิงรุก โรคไข้หวัดนกในนกอพยพและนกอพยพ	จำนวนสัตว์ 1 ตัว : หมายเลขประจำตัวสัตว์ 1 ชนิดของตัวอย่าง(ระบุจำนวน) ซาก 1 ตัวอย่าง		
ลักษณะสัตว์ที่ส่งตรวจ อายุ 0 ปี 0 เดือน 0 สัปดาห์ 0 วัน ประวัติการนำเข้า - ประวัติวัคซีน (ระบุ ชนิด วัน เดือน ปี) - ประวัติถ่ายพยาธิ (ระบุ ชนิด วัน เดือน ปี) - สภาพแวดล้อมของฟาร์ม/โรคที่เคยระบาดในฟาร์ม - อาการ/รอยโรครายตัว -	เพศ ค ลละ	พันธุ์ พันธุ์ -	หมายเลขประจำตัวสัตว์ 1
การจัดการฟาร์ม อื่นๆ อาหาร อาหารสำเร็จรูปจากบริษัท (-), อื่นๆ	การฆ่าเชื้อในน้ำกิน : ไม่ใช้ คือ - การฆ่าเชื้อในน้ำใช้ : ไม่ใช้ คือ -		
แหล่งน้ำกิน : คลอง, แม่น้ำ แหล่งน้ำใช้ : คลอง, แม่น้ำ			
จำนวนสัตว์ทั้งฟาร์ม/ฝูง 0 ตัว จำแนกกลุ่ม 1. - รวม 0 ตัวป่วย+ตาย 0 ตัว ตาย 0 ตัว วันที่เริ่มป่วยของฝูง - ระยะเวลาป่วยถึงตาย - วัน	สัตว์ชนิดอื่นร่วมฝูง ชนิดที่ 1 - จำนวน 0 ตัว		
การจัดการของสัตว์อื่นๆ - อาการสัตว์ป่วย - รอยโรค - อาการ - การรักษา - ผลการรักษา - วินิจฉัยเบื้องต้นหรือต้องการตรวจ - โรค/สิ่งที่ต้องการตรวจ โรคไข้หวัดนก นิวคาสเซิล หมายเหตุ คำแนะนำ 1. ผู้ขอรับบริการ ได้ศึกษาและมีความเข้าใจในประกาศสถาบันสุขภาพสัตว์แห่งชาติ และห้องปฏิบัติการเครือข่าย เรื่องนโยบายการให้บริการห้องปฏิบัติการเป็นอย่างดีแล้ว 2. ผลการตรวจจะรับรองเฉพาะตัวอย่างที่ส่งตรวจเท่านั้น 3. วันที่คาดว่าจะได้รับผล - 4. สภาพตัวอย่าง รับ 1 ตัวอย่าง ผ่าน 1 ตัวอย่าง 5. ตัวอย่างที่ส่งมาชั้นสูตร ไม่ขอรับคืน 6. กรณีตรวจพบโรคระบาดตามพระราชบัญญัติโรคระบาดสัตว์และประกาศอื่นๆ ที่เกี่ยวข้อง ข้าพเจ้ายินยอมให้ห้องปฏิบัติการเปิดเผยข้อมูลให้กับหน่วยงานที่เกี่ยวข้องได้รับทราบด้วยเช่นกัน			

ผู้ขอรับบริการได้รับทราบและตกลงตามข้อสัญญา/ประกาศ ของห้องปฏิบัติการแล้ว
ได้ทบทวนขีดความสามารถของห้องปฏิบัติการแล้ว

ผู้ส่งตัวอย่าง **ปศุสัตว์จังหวัดอำนาจเจริญ กลุ่มพัฒนาสุขภาพสัตว์**
ผู้รับตัวอย่าง **สุชาติ กิ่งแก้ว**

วันที่รับตัวอย่าง 4 ม.ค. 2566 เวลา 10:35

ข้อมูลสัตว์รายตัว

เลขที่อ้างอิง R66E00049

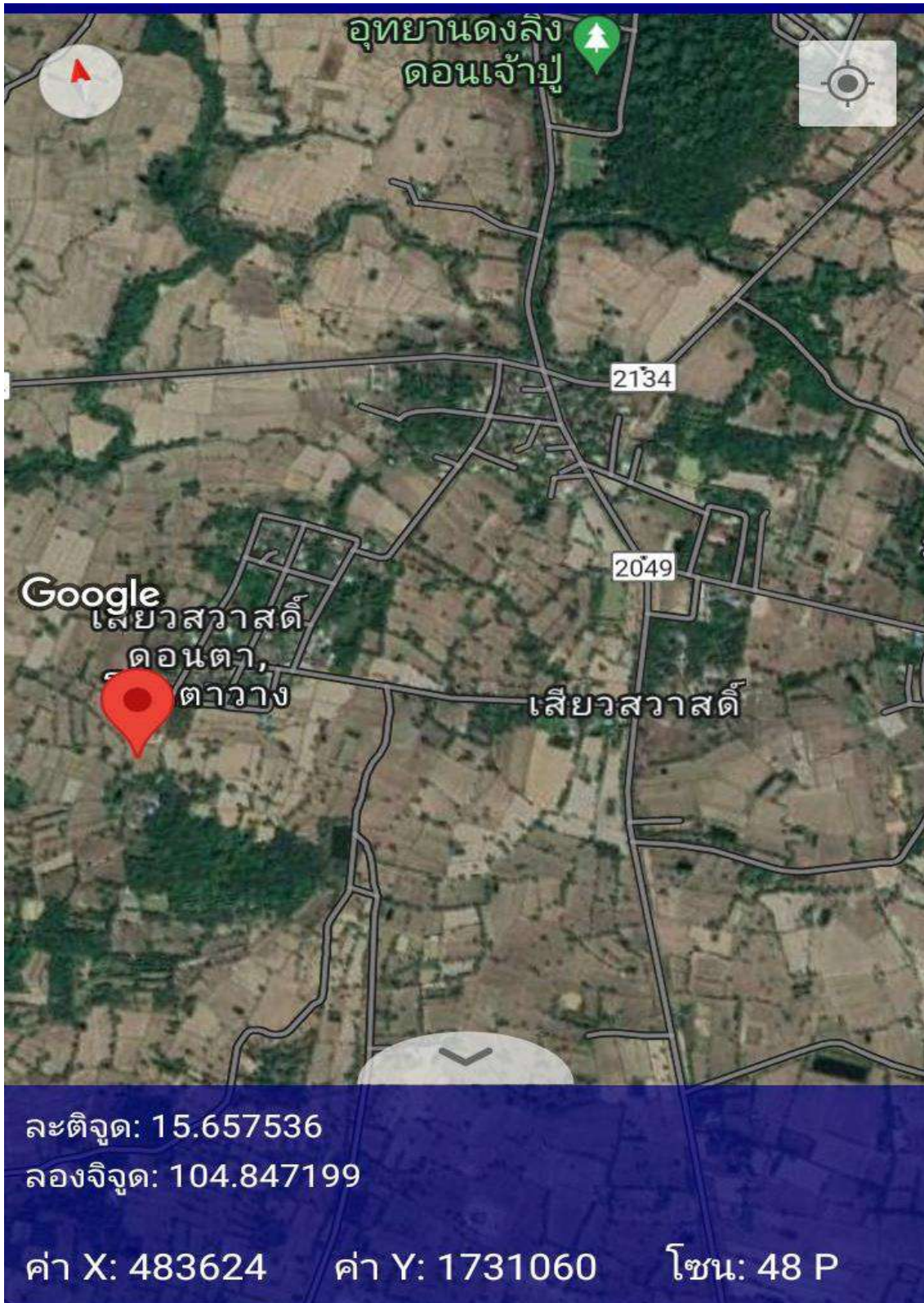
Case number: 66E00102

ลำดับ (No.)	การระบุตัวสัตว์ (Animal Identity)	พันธุ์ (Breed)	เพศ (Sex)	อายุ (Age)	ประวัติวัคซีน (Vaccination History)	ประวัติการถ่ายพยาธิ (Deworming History)	ชนิดตัวอย่างส่งตรวจ (Sample Type)	วันที่เก็บ (Sampling Date)	จำนวน (Number of Sample)
1	1		คละ				ซาก	03-01-2566	1

ภาพกิจกรรมการเก็บตัวอย่างซากนกเขา

นางสาวปฐมาวดี หนูสิน บ้านโนนตาวาง เลขที่ 96 หมู่ 6 ตำบลพนา อำเภอนา







บันทึกข้อความ

ส่วนราชการ สำนักงานปศุสัตว์จังหวัดอำนาจเจริญ กลุ่มพัฒนาสุขภาพสัตว์ โทร./โทรสาร.๐-๔๕๕๔-๑๒๐๔
ที่ อจ. ๐๐๐๘/๒๓๗/ วันที่ ๒๗/ กุมภาพันธ์ ๒๕๖๖

เรื่อง รายงานโครงการเฝ้าระวังโรคไข้หวัดนกในนกอพยพ จังหวัดอำนาจเจริญ เดือน กุมภาพันธ์ ๒๕๖๖
เรียน ผู้อำนวยการสำนักควบคุม ป้องกันและบำบัดโรคสัตว์

ตามที่ สำนักงานปศุสัตว์ จังหวัดอำนาจเจริญ ได้ส่งขากนกเขา จำนวน ๑ ตัวอย่าง
ใกล้บริเวณบ่อน้ำกลางทุ่งนา พื้นที่หมู่ ๒ ตำบลเสนางคณิกม อำเภอเสนางคณิกม จังหวัดอำนาจเจริญ เพื่อ
ตรวจชันสูตรโรคไข้หวัดนกและโรคนิวคาสเซิล ตามโครงการเฝ้าระวังโรคไข้หวัดนก ในนกอพยพ นั้น

สำนักงานปศุสัตว์จังหวัดอำนาจเจริญ ขอแจ้งผลการตรวจชันสูตรโรคไข้หวัดนกและ
โรคนิวคาสเซิล ทางห้องปฏิบัติการของศูนย์วิจัยและพัฒนาการสัตวแพทย์ภาคตะวันออกเฉียงเหนือตอนล่าง
จังหวัดสุรินทร์ ดังนี้ ขากนกเขา ไม่พบสารพันธุกรรมของเชื้อไวรัสโรคไข้หวัดนกและไวรัสโรคนิวคาสเซิลโดยวิธี
Real-time RT-PCR* และ ไม่พบเชื้อไวรัสโรคไข้หวัดนกและไวรัสโรคนิวคาสเซิล โดยวิธีแยกเชื้อในไข่ไก่ฟัก
และพิสูจน์เชื้อด้วยวิธี HA-HI Test

ในการนี้ สำนักงานปศุสัตว์จังหวัดอำนาจเจริญ ได้ประชาสัมพันธ์ให้ความรู้เกษตรกรเรื่องโรค
ระบาดในสัตว์ปีก การดูแลสุขภาพสัตว์โดยให้รับวัคซีนสัตว์ปีกตามช่วงอายุอย่างสม่ำเสมอ ระบบความปลอดภัย
ทางชีวภาพเบื้องต้น การปรับระบบการเลี้ยงสัตว์ การเฝ้าระวังโรคไข้หวัดนกอย่างใกล้ชิด โดยเข้มงวดการ
สังเกตอาการสัตว์ปีกป่วย/ตาย ตามนิยามโรคไข้หวัดนกและแจ้งโรคเจ้าหน้าที่/เครือข่ายเฝ้าระวังโรคในพื้นที่
ตามช่องทางการแจ้งโรค ได้แก่ โทรศัพท์ แอปพลิเคชันผ่อตติ แอปพลิเคชัน DLD ๔.๐ เพื่อดำเนินมาตรการ
ควบคุมโรคทันทีต่อไป รายละเอียดตามรายงานผลการวิเคราะห์ ทดสอบ และชันสูตรโรคสัตว์ที่แนบมาพร้อมนี้

จึงเรียนมาเพื่อโปรดทราบ

(นายอภิชาติ ภาะวัง)
ปศุสัตว์จังหวัดอำนาจเจริญ



บันทึกข้อความ

ส่วนราชการ สำนักงานปศุสัตว์จังหวัดอำนาจเจริญ กลุ่มพัฒนาสุขภาพสัตว์ โทร./โทรสาร.๐-๔๕๕๔-๑๒๐๔
ที่ อจ ๐๐๐๘/๒๓๕ วันที่ ๒๗ กุมภาพันธ์ ๒๕๖๖

เรื่อง รายงานโครงการเฝ้าระวังโรคไข้หวัดนกในนกอพยพในนกอพยพ จังหวัดอำนาจเจริญ เดือน กุมภาพันธ์ ๒๕๖๖
เรียน ปศุสัตว์เขต ๓

ตามที่ สำนักงานปศุสัตว์ จังหวัดอำนาจเจริญ ได้ส่งขากนกเขา จำนวน ๑ ตัวอย่าง
ใกล้บริเวณบ่อน้ำกลางทุ่งนา พื้นที่หมู่ ๒ ตำบลเสนางนิคม อำเภอเสนางนิคม จังหวัดอำนาจเจริญ เพื่อ
ตรวจชันสูตรโรคไข้หวัดนกและโรคนิวคาสเซิล ตามโครงการเฝ้าระวังโรคไข้หวัดนก ในนกอพยพในนกอพยพ นั้น

สำนักงานปศุสัตว์จังหวัดอำนาจเจริญ ขอแจ้งผลการตรวจชันสูตรโรคไข้หวัดนกและ
โรคนิวคาสเซิล ทางห้องปฏิบัติการของศูนย์วิจัยและพัฒนาการสัตวแพทย์ภาคตะวันออกเฉียงเหนือตอนล่าง
จังหวัดสุรินทร์ ดังนี้ ขากนกเขา ไม่พบสารพันธุกรรมของเชื้อไวรัสโรคไข้หวัดนกและไวรัสโรคนิวคาสเซิลโดยวิธี
Real-time RT-PCR* และ ไม่พบเชื้อไวรัสโรคไข้หวัดนกและไวรัสโรคนิวคาสเซิล โดยวิธีแยกเชื้อในไข่ไก่ฟัก
และพิสูจน์เชื้อด้วยวิธี HA-HI Test

ในการนี้ สำนักงานปศุสัตว์จังหวัดอำนาจเจริญ ได้ประชาสัมพันธ์ให้ความรู้เกษตรกรเรื่องโรค
ระบาดในสัตว์ปีก การดูแลสุขภาพสัตว์โดยให้รับวัคซีนสัตว์ปีกตามช่วงอายุอย่างสม่ำเสมอ ระบบความปลอดภัย
ทางชีวภาพเบื้องต้น การปรับระบบการเลี้ยงสัตว์ การเฝ้าระวังโรคไข้หวัดนกอย่างใกล้ชิด โดยเข้มงวดการ
สังเกตอาการสัตว์ปีกป่วย/ตาย ตามนิยามโรคไข้หวัดนกและแจ้งโรคเจ้าหน้าที่/เครือข่ายเฝ้าระวังโรคในพื้นที่
ตามช่องทางการแจ้งโรค ได้แก่ โทรศัพท์ แอปพลิเคชันผ่องดีดี แอปพลิเคชัน DLD ๔.๐ เพื่อดำเนินมาตรการ
ควบคุมโรคทันทีต่อไป รายละเอียดตามรายงานผลการวิเคราะห์ ทดสอบ และชันสูตรโรคสัตว์ที่แนบมาพร้อมนี้

จึงเรียนมาเพื่อโปรดทราบ

(นายอภิชาติ ภาะวัง)

ปศุสัตว์จังหวัดอำนาจเจริญ

ข้อมูลสัตว์รายตัว

เลขที่อ้างอิง R66E03130

Case number: 66E03082

ลำดับ (No.)	การระบุตัวสัตว์ (Animal Identity)	พันธุ์ (Breed)	เพศ (Sex)	อายุ (Age)	ประวัติวัคซีน (Vaccination History)	ประวัติการถ่ายพยาธิ (Deworming History)	ชนิดตัวอย่างส่งตรวจ (Sample Type)	วันที่เก็บ (Sampling Date)	จำนวน (Number of Sample)
1	1	ใหญ่	ผู้				ซาก	06-02-2566	1

ประวัติการเจ็บป่วย (History of Illness):

วันที่พบอาการ: 06-02-2566

อาการ: ซึม, เบื่ออาหาร, ถ่ายเหลว

การตรวจพบพยาธิ: ตรวจพบพยาธิในอุจจาระ

ผลการตรวจ: ตรวจพบพยาธิในอุจจาระ

การรักษา: ให้ยาถ่ายพยาธิ

ผลการรักษา: อาการดีขึ้น

หมายเหตุ: สัตว์ป่วยด้วยโรคพยาธิในอุจจาระ

ผู้ตรวจ: [Signature]

ตำแหน่ง: [Title]

ชื่อ: [Name]

หน่วยงาน: [Institution]



ศูนย์วิจัยและพัฒนาการสัตวแพทย์ภาคตะวันออกเฉียงเหนือตอนล่าง จังหวัดสุรินทร์
291 ถนนสุรินทร์-ปราสาท หมู่ที่ 9 ตำบลนาบัว อำเภอเมืองสุรินทร์ จังหวัดสุรินทร์
โทรศัพท์ 0 4451 3305 หรือ 0 4451 3306 อีเมล vrd_se4@dld.go.th



66E03082

แบบฟอร์มรับตัวอย่างตรวจทางห้องปฏิบัติการ

วันที่รับตัวอย่าง 7 ก.พ. 2566		เลขที่ตัวอย่าง 66E03082		เลขที่อ้างอิง R66E03130		อ้างอิง -	
ชื่อเจ้าของ ป่อน้ำกลางทุ่งนา ที่ตั้งฟาร์ม หมู่ที่ 2 ตำบลเสนางคนิคม อำเภอเสนางคนิคม จังหวัดอำนาจเจริญ 37290				ชื่อผู้ส่ง ปศุสัตว์จังหวัดอำนาจเจริญ กลุ่มพัฒนาสุขภาพสัตว์ เลขบัตรประจำตัวประชาชน 1234567890123 ที่อยู่ -			
ละติจูด 16.048661		ลองจิจูด 104.690947		ชนิดสัตว์ นกเขา		กลุ่ม ธรรมชาติ	
ชื่อกิจกรรม/โครงการ E0102 เฝาระวังเชิงรุก โรคใช้หัวตนกในนกรธรรมชาติและนกอพยพ				ประเภท กิจกรรมกรมปศุสัตว์			
กลุ่มชั้นสูตร ห้องผ่าซากและจัดส่งอวัยวะเนื้อเยื่อ				จำนวนสัตว์ 1 ตัว : หมายเลขประจำตัวสัตว์ 1 ชนิดของตัวอย่าง(ระบุจำนวน) ซาก 1 ตัวอย่าง			
ลักษณะสัตว์ที่ส่งตรวจ อายุ 0 ปี 0 เดือน 0 สัปดาห์ 0 วัน				เพศ ผู้ พันธุ์ ใหญ่ หมายเลขประจำตัวสัตว์ 1			
ประวัติการนำเข้า เป็นสัตว์ที่มีอยู่เดิม							
ประวัติวัคซีน (ระบุ ชนิด วัน เดือน ปี) -							
ประวัติถ่ายพยาธิ (ระบุ ชนิด วัน เดือน ปี) -							
สภาพแวดล้อมของฟาร์ม/โรคที่เคยระบาดในฟาร์ม -							
อาการ/รอยโรครายตัว -							
การจัดการฟาร์ม -							
อาหาร -							
แหล่งน้ำกิน : คลอง, แม่น้ำ				การฆ่าเชื้อในน้ำกิน : ไม่ใช่ คือ -			
แหล่งน้ำใช้ : -				การฆ่าเชื้อในน้ำใช้ : ไม่ใช่ คือ -			
จำนวนสัตว์ทั้งฟาร์ม/ฝูง 0 ตัว		จำนวนกลุ่ม 1.		รวม 0 ตัว ป่วย/ตาย 0 ตัว ตาย 0 ตัว		สัตว์ชนิดอื่นร่วมฝูง ชนิดที่ 1 จำนวน 0 ตัว	
วันที่เริ่มป่วยของฝูง -		ระยะเวลาป่วยถึงตาย - วัน					
การจัดการของสัตว์อื่นๆ -							
อาการสัตว์ป่วย -							
รอยโรค -							
อาการ -							
การรักษา - ผลการรักษา -							
วินิจฉัยเบื้องต้นหรือต้องการตรวจ -							
โรค/สิ่งที่ต้องการตรวจ ใช้หัวตนกและนิวคาสเซิล							
หมายเหตุ							
คำแนะว่า 1 ผู้ตรวจราชการ ได้ศึกษาและมีความเข้าใจประกาศสถาบันสุขภาพสัตว์แห่งชาติ และห้องปฏิบัติการเครือข่าย เรื่องนโยบายการให้บริการห้องปฏิบัติการเฝ้าระวังดีแล้ว							
2. ผลการตรวจจะรับรองเฉพาะตัวอย่างที่ส่งตรวจเท่านั้น 3. วันที่คาดว่าจะได้รับผล -							
4. สภาพตัวอย่าง รับ 1 ตัวอย่าง							
ผ่าน 1 ตัวอย่าง							
5. ตัวอย่างที่ส่งมาชั้นสูตร ไม่ขอรับคืน 6. กรณีตรวจพบโรคระบาดตามพระราชบัญญัติโรคระบาดสัตว์และประกาศอื่นๆ ที่เกี่ยวข้อง ข้าพเจ้ายินยอมให้ห้องปฏิบัติการเปิดเผยข้อมูลให้กับหน่วยงานที่เกี่ยวข้องได้รับทราบด้วยเช่นกัน							

ผู้ขอรับบริการได้รับทราบและตกลงตามข้อสัญญา/ประกาศ ของห้องปฏิบัติการแล้ว ผู้ส่งตัวอย่าง ปศุสัตว์จังหวัดอำนาจเจริญ กลุ่มพัฒนาสุขภาพสัตว์
ได้ทบทวนขีดความสามารถของห้องปฏิบัติการแล้ว ผู้รับตัวอย่าง สุชาติ กิ่งแก้ว วันที่รับตัวอย่าง 7 ก.พ. 2566 เวลา 11:26

แบบเก็บข้อมูลตัวอย่างนกธรรมชาติ

(1 ตัวอย่างนก ต่อ 1 แบบฟอร์ม)

ประเภทของการเฝ้าระวังโรค

- นกตาย/นกป่วย, Passive surveillance
 พบการตายของนกจำนวนมากหรือแบบกลุ่ม, Mass mortality incident

โดยมีนิยามดังนี้: พบนกตาย ≥ 5 ตัว โดยเป็นนกชนิดใดก็ได้

หรือ พบนกในกลุ่มเปิดหรือห่าน ตาย ≥ 3 ตัว หรือ พบนกในกลุ่มนกนางนวลตาย ≥ 20 ตัว

วันที่เก็บตัวอย่าง..... 6 มกราคม 2566..... เวลาที่เก็บตัวอย่าง (เวลาที่พบซากนกตาย) 10.30 น.....

หน่วยงานที่เก็บตัวอย่าง..... สหจ. ปศอ สหจ.ค.ม.ค.....

พื้นที่ชุ่มน้ำ (เฉพาะจังหวัดที่อยู่ในโครงการพื้นที่ชุ่มน้ำ).....

สถานที่เก็บตัวอย่าง ตำบล..... สหจ.ค.ม.ค..... อำเภอ..... สหจ.ค.ม.ค..... จังหวัด..... อำเภอสว่าง.....

พิกัดที่พบตัวอย่าง X (longitude) 105.640447..... พิกัดที่พบตัวอย่าง Y (latitude) 17.21312.....

ชนิดนก (ภาษาไทย) สกเขา (16.02.8661)

ชื่อวิทยาศาสตร์..... Columbigae..... Order..... columbigae.....

สภาพตัวอย่างนก นกตาย นกป่วย/นกบาดเจ็บ

ชนิดตัวอย่าง ซาก cloacal swab oropharyngeal swab มูล อวัยวะ

จำนวนตัวอย่าง 1..... ห้องปฏิบัติการที่ส่งตัวอย่าง..... สว.พ. สุรินทร์.....

เลขที่ตัวอย่าง (กรอกเมื่อได้รับผลตรวจจากห้องปฏิบัติการ) 66E03082.....

ผู้ส่งเก็บตัวอย่าง..... สหจ.ค.ม.ค. สุรินทร์..... หมายเลขโทรศัพท์..... 0801692106.....

กรุณากรอกข้อมูลใน google form → <https://forms.gle/zSWqH6bh9gfCdxQj9>





ศูนย์วิจัยและพัฒนาการสัตวแพทย์ภาคตะวันออกเฉียงเหนือตอนล่าง จังหวัดสุรินทร์
 291 ถนนสุรินทร์-ปราสาท หมู่ที่ 9 ตำบลนาบัว อำเภอเมืองสุรินทร์ จังหวัดสุรินทร์
 โทรศัพท์ 0 4451 3305 หรือ 0 4451 3306 อีเมล vrd_se4@dld.go.th



66E03082

แบบฟอร์มรับตัวอย่างตรวจทางห้องปฏิบัติการ

วันที่รับตัวอย่าง 7 ก.พ. 2566	เลขที่ตัวอย่าง 66E03082	เลขที่อ้างอิง R66E03130	อ้างอิง -
ชื่อเจ้าของ ป่อนักกลางทุ่งนา ที่ตั้งฟาร์ม หมู่ที่ 2 ตำบลเสนางคณิศม อำเภอเสนางคณิศม จังหวัดอำนาจเจริญ 37290	ชื่อผู้ส่ง ปศุสัตว์จังหวัดอำนาจเจริญ กลุ่มพัฒนาสุขภาพสัตว์ เลขบัตรประจำตัวประชาชน 1234567890123 ที่อยู่ -	ละติจูด 16.048661	ลองจิจูด 104.690947
ชนิดสัตว์ นกเขา	กลุ่ม ธรรมชาติ	ประเภท กิจกรรมกรมปศุสัตว์	
กลุ่มชั้นสูตร ห้องผ่าซากและจัดส่งอวัยวะเนื้อเยื่อ	จำนวนสัตว์ 1 ตัว : หมายเลขประจำตัวสัตว์ 1 ชนิดของตัวอย่าง(ระบุจำนวน) ซาก 1 ตัวอย่าง		
ชื่อโครงการ/กิจกรรม E0102 เฝ้าระวังเชิงรุก โรคใช้หัดนกในนกอธรรมชาตินอกอพยพ			
ลักษณะสัตว์ที่ส่งตรวจ อายุ 0 ปี 0 เดือน 0 สัปดาห์ 0 วัน	เพศ ผู้	พันธุ์ ใหญ่	หมายเลขประจำตัวสัตว์ 1
ประวัติการนำเข้า เป็นสัตว์ที่มีอยู่เดิม			
ประวัติวัคซีน (ระบุ ชนิด วัน เดือน ปี) -			
ประวัติถ่ายพยาธิ (ระบุ ชนิด วัน เดือน ปี) -			
สภาพแวดล้อมของฟาร์ม/โรคที่เคยระบาดในฟาร์ม -			
อาการ/รอยโรครายตัว -			
การจัดการฟาร์ม -			
อาหาร -			
แหล่งน้ำกิน : คลอง, แม่น้ำ		การฆ่าเชื้อในน้ำกิน : ไม่ใช่ คือ -	
แหล่งน้ำใช้ : -		การฆ่าเชื้อเน้ำน้ำใช้ : ไม่ใช่ คือ -	
จำนวนสัตว์ที่ฟาร์ม/ฝูง 0 ตัว	สัตว์ชนิดอื่นร่วมฝูง		
จำแนกกลุ่ม 1.	รวม 0 ตัว ป่วยตาย 0 ตัว ตาย 0 ตัว	ชนิดที่ 1	จำนวน 0 ตัว
วันที่เริ่มป่วยของฝูง -	ระยะเวลาป่วยถึงตาย - วัน		
การจัดการของสัตว์อื่นๆ -			
อาการสัตว์ป่วย -			
รอยโรค -			
อาการ -			
การรักษา -			
ผลการรักษา -			
วินิจฉัยเบื้องต้นหรือต้องการตรวจ -			
โรค/สิ่งที่ต้องการตรวจ ใช้หัดนกและนิวคาสเซิล			
หมายเหตุ			
คำแนะนํ้า 1 ผู้ขอรับบริการ ได้ศึกษาและมีความเข้าใจในประกาศสถาบันสุขภาพสัตว์แห่งชาติ และห้องปฏิบัติการเครือข่าย เรื่องนโยบายการให้บริการห้องปฏิบัติการเป็นอย่างดีแล้ว			
2. ผลการตรวจจะรับรองผลเฉพาะตัวอย่างที่ส่งตรวจเท่านั้น 3. วันที่คาดว่าจะได้รับผล -			
4. สภาพตัวอย่าง รับ 1 ตัวอย่าง			
ผ่าน 1 ตัวอย่าง			
5. ตัวอย่างที่ส่งมาชั้นสูตร ไม่ขอรับคืน 6. กรณีตรวจพบโรคระบาดตามพระราชบัญญัติโรคระบาดสัตว์และประกาศอื่นๆ ที่เกี่ยวข้อง ข้าพเจ้ายินยอมให้ห้องปฏิบัติการเปิดเผยข้อมูลให้กับหน่วยงานที่เกี่ยวข้องได้รับทราบด้วยเช่นกัน			

ผู้ขอรับบริการได้รับทราบและตกลงตามข้อสัญญา/ประกาศ ของห้องปฏิบัติการแล้ว ผู้ส่งตัวอย่าง ปศุสัตว์จังหวัดอำนาจเจริญ กลุ่มพัฒนาสุขภาพสัตว์
 ได้ทบทวนขีดความสามารถของห้องปฏิบัติการแล้ว ผู้รับตัวอย่าง สุชาติ กิ่งแก้ว วันที่รับตัวอย่าง 7 ก.พ. 2566 เวลา 11:26

แบบรายงานการเฝ้าระวังโรคให้หัวหน้า สำหรับเจ้าหน้าที่ผู้ตรวจประจำอำเภอ.....จังหวัดอำนาจเจริญ
 รายงานประจำวันที่
 ๒. ชื่อเจ้าหน้าที่ ๒๕๖๖

1. ลำดับ ชื่อ - สกุล หรือชื่อห้าม เลขบัตรประชาชน	3. สถานที่เลี้ยง		9. เบอร์โทร เกษตรกร	5. กิจกรรม		7. ชนิด สัตว์	8. วันที่ สัตว์เริ่มป่วย	10. วันที่ ได้รับการแจ้งโรค	11. วันที่ ตรวจพบ	12. อาการ	13. การ ดำเนินการ	14. จำนวน (ตัว)	15. ป่วย (ตัว)	16. ตาย (ตัว)	17. ทำลาย (ตัว)	18. คงเหลือ (ตัว)	19. ชนิด ตัวอย่าง	20. หมายเลข ตัวอย่าง	21. กิจกรรม เชิงรับ (✓) เชิงรุก (✓)	22. หมายเหตุ	
	เลขที่	หมู่ที่		พักที่	พักที่																
1	-	-		x	7	13	-	-	๒๕๖๖	๑	๑	1	-	1	-	-	-	๓			File
2				y																	09/10
3				x																	
4				x																	
5				y																	
6				x																	
7				y																	
8				x																	
9				y																	
10				x																	
11				y																	
12				x																	
13				y																	
14				x																	

x ~ ๐๖๖๙๐๑
 y ~ ๑๗๗๓๓๒

๑๖. ๐๘๘๖๖๑
 ๑๐๔. ๖๙๐๙๔๗

ลงชื่อรายงาน
 (นายฤทธิยา วรรณฤทธิ์)
 ตำแหน่ง ปศุสัตว์อำเภอเสนางนิคม



รายงานผลการวิเคราะห์ ทดสอบ และขึ้นสูตรโรคสัตว์
ศูนย์วิจัยและพัฒนาการสัตวแพทย์ภาคตะวันออกเฉียงเหนือตอนล่าง
จังหวัดสุรินทร์

291 ถนนสุรินทร์-ปราสาท หมู่ที่ 9 ตำบลนาบัว อำเภอเมืองสุรินทร์ จังหวัดสุรินทร์
โทรศัพท์ 0 4451 3305 หรือ 0 4451 3306 อีเมล vrd_se4@dld.go.th



หมายเลขทะเบียน 1127/51

ชื่อเจ้าของ นายนิรันดร์ พันธุ์จำปา

ที่ กษ0609 (สร.) 06366-66

ที่อยู่ 126 หมู่ 16

ตำบล/แขวง จานลาน

Case No : 66E05276

อำเภอ/เขต พนา

จังหวัด อำนาจเจริญ

เลขอ้างอิง : -

เบอร์โทร

อีเมล

วันที่รับตัวอย่าง 02/03/2566

ชื่อผู้ส่ง ปศุสัตว์จังหวัดอำนาจเจริญ กลุ่มพัฒนาสุขภาพสัตว์

วันที่ตอบผล 14/03/2566

ที่อยู่

ตำบล/แขวง

การรายงาน ปกติ

อำเภอ/เขต

จังหวัด อำนาจเจริญ

เพิ่มเติม

เบอร์โทร -

อีเมล pvlo_ano@dld.go.th

ชนิดสัตว์ นกเขา (ธรรมชาติ) พันธุ์ -

เพศ เมีย อายุ -

หมายเลข 1

ชนิดตัวอย่าง ซาก 1 ตัวอย่าง

กิจกรรม E0102 เฝ้าระวังเชิงรุก โรคไข้หวัดนกในนกอพยพ

สภาพและลักษณะตัวอย่าง รับ 1 ตัวอย่าง

ผ่าน 1 ตัวอย่าง

สำนักงานปศุสัตว์จังหวัดอำนาจเจริญ
รับที่..... 659
วันที่..... 14/3/66
เวลา.....

ผลการตรวจ / วิธีการตรวจ / วันที่ทดสอบ

- 1.Necropsy(Gross lesion)* : ไม่พบรอยโรค (วันที่ทดสอบฯ : 02/03/66)
- 2.ไม่พบสารพันธุกรรมของเชื้อไวรัสไข้หวัดนก(Influenza A virus/H5,H7 subtype) และไวรัสนิวคาสเซิล โดยวิธี real time RT-PCR (วันที่ทดสอบฯ : 03-07/03/66)
- 3.ไม่พบเชื้อไวรัสไข้หวัดนก(Influenza A Virus / H5,H7 subtype) และไวรัสนิวคาสเซิล โดยวิธีเพาะแยกเชื้อในไข่ไก่ฟักและพิสูจน์เชื้อด้วยวิธี HA-HI Test (วันที่ทดสอบฯ : 02-13/03/66)
- 4.พบเชื้อแบคทีเรีย E.coli จากอวัยวะภายใน โดยวิธีเพาะแยกเชื้อ* (วันที่ทดสอบฯ : 01-07/03/66)
- 5.ไม่พบไข่พยาธิภายใน จากสำไส้เล็ก โดยวิธี Simple flotation* (วันที่ทดสอบฯ : 02/03/66)

นาง
กุศกา พงษ์สวัสดิ์
[Signature]

หมายเหตุ

- การตรวจหาสารพันธุกรรมของเชื้อไวรัสไข้หวัดนก(Influenza A virus/H5,H7 subtype) และไวรัสนิวคาสเซิล ในตัวอย่างสัตว์ปีก โดยวิธี Real time RT-PCR ได้รับการรับรองความสามารถห้องปฏิบัติการ ตามมาตรฐานสากล ISO/IEC 17025:2017
- การตรวจหาเชื้อไวรัสไข้หวัดนก(Influenza A Virus/H5, H7 subtype) และไวรัสนิวคาสเซิล จากสัตว์ปีก โดยวิธีเพาะแยกเชื้อในไข่ไก่ฟักและพิสูจน์เชื้อด้วยวิธี HA-HI Test ได้รับการรับรองความสามารถห้องปฏิบัติการ ตามมาตรฐานสากล ISO/IEC 17025:2017
- * หมายถึง รายการและหรือวิธีทดสอบ ที่ไม่ได้รับการรับรองความสามารถห้องปฏิบัติการ ตามมาตรฐานสากล ISO/IEC 17025

รับ ณ บขส. ชานานพวง

- 1503 บขสททบ

- 1515 บขสททบ มหาลัยสัตวศาสตร์ลำปาง

A.V

นายอภิชัย นาคีสังข์

นายสัตวแพทย์ชำนาญการพิเศษ

[Signature]
สิ้นสุดรายงานผลการทดสอบ

นายมนตรี วรรณทอง

(นายบงกช บุญตราษฎร์)

นายสัตวแพทย์ชำนาญการพิเศษ รักษาการในตำแหน่ง
ผู้อำนวยการศูนย์วิจัยและพัฒนาการสัตวแพทย์
ภาคตะวันออกเฉียงเหนือตอนล่าง

ห้องปฏิบัติการได้รับการรับรองความสามารถตามมาตรฐาน ISO/IEC 17025 (* หมายถึง รายการทดสอบที่ไม่ได้รับการรับรอง ตามมาตรฐาน ISO/IEC 17025)

รายงานฉบับนี้จัดทำขึ้นโดยอัตโนมัติด้วยระบบคอมพิวเตอร์ หากพบความผิดปกติ กรุณาแจ้งเจ้าหน้าที่ที่เกี่ยวข้อง

ข้อมูลสัตว์รายตัว

เลขที่อ้างอิง R66E05441

Case number: 66E05276

ลำดับ (No.)	การระบุตัวสัตว์ (Animal Identity)	พันธุ์ (Breed)	เพศ (Sex)	อายุ (Age)	ประวัติวัคซีน (Vaccination History)	ประวัติการถ่ายพยาธิ (Deworming History)	ชนิดตัวอย่างส่งตรวจ (Sample Type)	วันที่เก็บ (Sampling Date)	จำนวน (Number of Sample)
1	1		เมีย				ซาก	01-03-2566	1

[Faint, illegible text, likely bleed-through from the reverse side of the page]

ข้อมูลสัตว์รายตัว

เลขที่อ้างอิง R66E05441

Case number: 66E05276

ลำดับ (No.)	การระบุตัวสัตว์ (Animal Identity)	พันธุ์ (Breed)	เพศ (Sex)	อายุ (Age)	ประวัติวัคซีน (Vaccination History)	ประวัติการถ่ายพยาธิ (Deworming History)	ชนิดตัวอย่างส่งตรวจ (Sample Type)	วันที่เก็บ (Sampling Date)	จำนวน (Number of Sample)
1	1		เมีย				ซาก	01-03-2566	1

[Faint, illegible text and markings, possibly bleed-through from the reverse side of the page.]



บันทึกข้อความ

ส่วนราชการ สำนักงานปศุสัตว์จังหวัดอำนาจเจริญ กลุ่มพัฒนาสุขภาพสัตว์ โทร./โทรสาร.๐-๔๕๕๔-๑๒๐๔
ที่ อจ ๐๐๐๘/ ๗๗๕ วันที่ ๑๕ มีนาคม ๒๕๖๖

เรื่อง รายงานโครงการเฝ้าระวังโรคไข้หวัดนกในนกอพยพ จังหวัดอำนาจเจริญ เดือน มีนาคม ๒๕๖๖

เรียน ผู้อำนวยการสำนักควบคุม ป้องกันและบำบัดโรคสัตว์

ตามที่ สำนักงานปศุสัตว์ จังหวัดอำนาจเจริญ ได้ส่งขากนกเขา จำนวน ๑ ตัวอย่าง ใกล้เคียงบริเวณสระน้ำข้างบ้าน นายนิรันดร์ พันธุ์จำปา เลขที่ ๑๒๖ หมู่ ๑๖ ตำบลจานลาน อำเภอพนา จังหวัดอำนาจเจริญ เพื่อตรวจชันสูตรโรคไข้หวัดนกและโรคนิวคาสเซิล ตามโครงการเฝ้าระวังโรคไข้หวัดนก ในนกอพยพ นั้น

สำนักงานปศุสัตว์จังหวัดอำนาจเจริญ ขอแจ้งผลการตรวจชันสูตรโรคไข้หวัดนกและโรคนิวคาสเซิล ทางห้องปฏิบัติการของศูนย์วิจัยและพัฒนาการสัตวแพทย์ภาคตะวันออกเฉียงเหนือตอนล่าง จังหวัดสุรินทร์ ดังนี้ ขากนกเขา ไม่พบสารพันธุกรรมของเชื้อไวรัสโรคไข้หวัดนกและไวรัสโรคนิวคาสเซิลโดยวิธี Real-time RT-PCR* และ ไม่พบเชื้อไวรัสโรคไข้หวัดนกและไวรัสโรคนิวคาสเซิล โดยวิธีแยกเชื้อในไข่ไก่ฟัก และพิสูจน์เชื้อด้วยวิธี HA-HI Test

ในการนี้ สำนักงานปศุสัตว์จังหวัดอำนาจเจริญ ได้ประชาสัมพันธ์ให้ความรู้เกษตรกรเรื่องโรคระบาดในสัตว์ปีก การดูแลสุขภาพสัตว์โดยให้รับวัคซีนสัตว์ปีกตามช่วงอายุอย่างสม่ำเสมอ ระบบความปลอดภัยทางชีวภาพเบื้องต้น การปรับระบบการเลี้ยงสัตว์ การเฝ้าระวังโรคไข้หวัดนกอย่างใกล้ชิด โดยเข้มงวดการสังเกตอาการสัตว์ปีกป่วย/ตาย ตามนิยามโรคไข้หวัดนกและแจ้งโรคเจ้าหน้าที่/เครือข่ายเฝ้าระวังโรคในพื้นที่ตามช่องทางการแจ้งโรค ได้แก่ โทรศัพท์ แอปพลิเคชันผ่องดีดี แอปพลิเคชัน DLD ๔.๐ เพื่อดำเนินมาตรการควบคุมโรคทันทีต่อไป รายละเอียดตามรายงานผลการวิเคราะห์ ทดสอบ และชันสูตรโรคสัตว์ที่แนบมาพร้อมนี้

จึงเรียนมาเพื่อโปรดทราบ

(นายอภิชาติ ภาะวัง)
ปศุสัตว์จังหวัดอำนาจเจริญ



บันทึกข้อความ

ส่วนราชการ สำนักงานปศุสัตว์จังหวัดอำนาจเจริญ กลุ่มพัฒนาสุขภาพสัตว์ โทร./โทรสาร.๐-๔๕๕๔-๑๒๐๔
ที่ อจ ๐๐๐๘/ สท.๓๑ วันที่ ๑๕ มีนาคม ๒๕๖๖

เรื่อง รายงานโครงการเฝ้าระวังโรคไข้หวัดนกในนกธรรมชาติ จังหวัดอำนาจเจริญ เดือน มีนาคม ๒๕๖๖

เรียน ปศุสัตว์เขต ๓

ตามที่ สำนักงานปศุสัตว์ จังหวัดอำนาจเจริญ ได้ส่งขากนกเขา จำนวน ๑ ตัวอย่าง ใกล้เคียงบริเวณสระน้ำข้างบ้าน นายนิรันดร์ พันธุ์จำปา เลขที่ ๑๒๖ หมู่ ๑๖ ตำบลจานลาน อำเภอพนา จังหวัดอำนาจเจริญ เพื่อตรวจชันสูตรโรคไข้หวัดนกและโรคนิวคาสเซิล ตามโครงการเฝ้าระวังโรคไข้หวัดนก ในนกธรรมชาติ นั้น

สำนักงานปศุสัตว์จังหวัดอำนาจเจริญ ขอแจ้งผลการตรวจชันสูตรโรคไข้หวัดนกและโรคนิวคาสเซิล ทางห้องปฏิบัติการของศูนย์วิจัยและพัฒนาการสัตวแพทย์ภาคตะวันออกเฉียงเหนือตอนล่าง จังหวัดสุรินทร์ ดังนี้ ขากนกเขา ไม่พบสารพันธุกรรมของเชื้อไวรัสโรคไข้หวัดนกและไวรัสโรคนิวคาสเซิลโดยวิธี Real-time RT-PCR* และ ไม่พบเชื้อไวรัสโรคไข้หวัดนกและไวรัสโรคนิวคาสเซิล โดยวิธีแยกเชื้อในไข่ไก่ฟัก และพิสูจน์เชื้อด้วยวิธี HA-HI Test

ในการนี้ สำนักงานปศุสัตว์จังหวัดอำนาจเจริญ ได้ประชาสัมพันธ์ให้ความรู้เกษตรกรเรื่องโรคระบาดในสัตว์ปีก การดูแลสุขภาพสัตว์โดยให้รับวัคซีนสัตว์ปีกตามช่วงอายุอย่างสม่ำเสมอ ระบบความปลอดภัยทางชีวภาพเบื้องต้น การปรับระบบการเลี้ยงสัตว์ การเฝ้าระวังโรคไข้หวัดนกอย่างใกล้ชิด โดยเข้มงวดการสังเกตอาการสัตว์ปีกป่วย/ตาย ตามนิยามโรคไข้หวัดนกและแจ้งโรคเจ้าหน้าที่/เครือข่ายเฝ้าระวังโรคในพื้นที่ตามช่องทางการแจ้งโรค ได้แก่ โทรศัพท์ แอปพลิเคชันผ่องดีดี แอปพลิเคชัน DLD ๔.๐ เพื่อดำเนินมาตรการควบคุมโรคทันทีต่อไป รายละเอียดตามรายงานผลการวิเคราะห์ ทดสอบ และชันสูตรโรคสัตว์ที่แนบมาพร้อมนี้

จึงเรียนมาเพื่อโปรดทราบ

(นายอภิชาติ ภาะวัง)

ปศุสัตว์จังหวัดอำนาจเจริญ

แบบเก็บข้อมูลตัวอย่างนกธรรมชาติ

(1 ตัวอย่างนก ต่อ 1 แบบฟอร์ม)

ประเภทของการเฝ้าระวังโรค

นกตาย/นกป่วย, Passive surveillance

พบการตายของนกจำนวนมากหรือแบบกลุ่ม, Mass mortality incident

โดยมีนิยามดังนี้: พบนกตาย ≥ 5 ตัว โดยเป็นนกชนิดใดก็ได้

หรือ พบนกในกลุ่มเปิดหรือน่าน ตาย ≥ 3 ตัว หรือ พบนกในกลุ่มนกกางนวลตาย ≥ 20 ตัว

วันที่เก็บตัวอย่าง..... 1 สิงหาคม 2566 เวลาที่เก็บตัวอย่าง (เวลาที่พบซากนกตาย) 08.50 น.

หน่วยงานที่เก็บตัวอย่าง..... สำนักรักษาปลาสัตว์อำเภอหนอง

พื้นที่ชุ่มน้ำ (เฉพาะจังหวัดที่อยู่ในโครงการฯพื้นที่ชุ่มน้ำ)..... -

สถานที่เก็บตัวอย่าง ตำบล..... จันทนา อำเภอ..... พนา จังหวัด..... อำเภอลำเจ็ดยี่สิบ

พิกัดที่พบตัวอย่าง X (longitude)..... 104.86025..... พิกัดที่พบตัวอย่าง Y (latitude)..... 17.26263
(104.86025) (17.26263)

ชนิดนก (ภาษาไทย)..... นกเขา

ชื่อวิทยาศาสตร์..... *deopelia striata striata* (Linnaeus) Order..... Columbiformes

สภาพตัวอย่างนก นกตาย นกป่วย/นกบาดเจ็บ

ชนิดตัวอย่าง ซาก cloacal swab oropharyngeal swab มูล อวัยวะ

จำนวนตัวอย่าง..... 1..... ห้องปฏิบัติการที่ส่งตัวอย่าง..... สวพ. สุรินทร์

เลขที่ตัวอย่าง (กรอกเมื่อได้รับผลตรวจจากห้องปฏิบัติการ).....

ผู้ส่งเก็บตัวอย่าง..... นาย เอกชัย พลโพธิ์..... หมายเลขโทรศัพท์..... 093-6519322

กรุณารอกข้อมูลใน google form → <https://forms.gle/zSWqH6bh9gfCdxQj9>





ศูนย์วิจัยและพัฒนาการสัตวแพทย์ภาคตะวันออกเฉียงเหนือตอนล่าง จังหวัดสุรินทร์
291 ถนนสุรินทร์-ปราสาท หมู่ที่ 9 ตำบลนาบัว อำเภอเมืองสุรินทร์ จังหวัดสุรินทร์
โทรศัพท์ 0 4451 3305 หรือ 0 4451 3306 อีเมล vrd_se4@dld.go.th



66E05276

แบบฟอร์มรับตัวอย่างตรวจทางห้องปฏิบัติการ

วันที่รับตัวอย่าง 2 มี.ค. 2566	เลขที่ตัวอย่าง 66E05276	เลขที่อ้างอิง R66E05441	อ้างอิง -
ชื่อเจ้าของ นายนิรันดร์ พันธุ์จำปา ที่ตั้งฟาร์ม 126 หมู่ที่ 16 ตำบลจานลาน อำเภอพนา จังหวัดอำนาจเจริญ 37180	ชื่อผู้ส่ง ปศุสัตว์จังหวัดอำนาจเจริญ กลุ่มพัฒนาสุขภาพสัตว์ เลขบัตรประจำตัวประชาชน 1234567890123 ที่อยู่ -	ละติจูด 15.61418075	ลองจิจูด 104.86930672
ชนิดสัตว์ นกเขา	กลุ่ม ธรรมชาติ	ประเภท กิจกรรมกรมปศุสัตว์	
กลุ่มชั้นสูตร ห้องผ่าซากและจัดส่งอวัยวะเนื้อเยื่อ	จำนวนสัตว์ 1 ตัว : หมายเลขประจำตัวสัตว์ 1 ชนิดของตัวอย่าง(ระบุจำนวน) ซาก 1 ตัวอย่าง	ชื่อโครงการ/กิจกรรม E0102 เฝ้าระวังเชิงรุก โรคไข้หวัดนกในนกอพยพและนกอพยพ	
ลักษณะสัตว์ที่ส่งตรวจ อายุ 0 ปี 0 เดือน 0 สัปดาห์ 0 วัน ประวัติการนำเข้า เป็นสัตว์ที่มีอยู่เดิม ประวัติวัคซีน (ระบุ ชนิด วัน เดือน ปี) - ประวัติถ่ายพยาธิ (ระบุ ชนิด วัน เดือน ปี) - สภาพแวดล้อมของฟาร์ม/โรคที่เคยระบาดในฟาร์ม - อาการ/รอยโรครายตัว -	เพศ เมีย พันธุ์ -	หมายเลขประจำตัวสัตว์	1
การจัดการฟาร์ม - อาหาร -	แหล่งน้ำกิน : คลอง, แม่น้ำ แหล่งน้ำใช้ : คลอง, แม่น้ำ	การฆ่าเชื้อในน้ำกิน : ไม่ใช่ คือ - การฆ่าเชื้อในน้ำใช้ : ไม่ใช่ คือ -	
จำนวนสัตว์ทั้งฟาร์ม/ฝูง 1 ตัว จำแนกกลุ่ม 1. - รวม 1 ตัว ป่วย+ตาย 0 ตัว ตาย 0 ตัว วันที่เริ่มป่วยของฝูง - ระยะเวลาป่วยถึงตาย - วัน	สัตว์ชนิดอื่นร่วมฝูง ชนิดที่ 1 - จำนวน 0 ตัว		
การจัดการของสัตว์อื่นๆ - อาการสัตว์ป่วย - รอยโรค - อาการ ตายกะทันหัน การรักษา - ผลการรักษา - วินัยเบื้องต้นหรือต้องการตรวจ - โรค/สิ่งที่ต้องการตรวจ โรคไข้หวัดนกและนิวคาสเซิล หมายเหตุ	คำแนะนำ 1. ผู้ขอรับบริการ ได้ศึกษาและมีความเข้าใจในประกาศสถาบันสุขภาพสัตว์แห่งชาติ และห้องปฏิบัติการเครือข่าย เรื่องนโยบายการให้บริการห้องปฏิบัติการเป็นอย่างดีแล้ว 2. ผลการตรวจจะรับรองเฉพาะตัวอย่างที่ส่งตรวจเท่านั้น 3. วันที่คาดว่าจะได้รับผล - 4. สภาพตัวอย่าง รับ 1 ตัวอย่าง ผ่าน 1 ตัวอย่าง 5. ตัวอย่างที่ส่งมาชั้นสูตร ไม่ขอรับคืน 6. กรณีตรวจพบโรคระบาดตามพระราชบัญญัติโรคระบาดสัตว์และประกาศอื่นๆ ที่เกี่ยวข้อง ข้าพเจ้ายินยอมให้ห้องปฏิบัติการ เปิดเผยข้อมูลให้กับหน่วยงานที่เกี่ยวข้องได้รับทราบด้วยเช่นกัน		

ผู้ขอรับบริการได้รับทราบและตกลงตามข้อสัญญา/ประกาศ ของห้องปฏิบัติการแล้ว ผู้ส่งตัวอย่าง ปศุสัตว์จังหวัดอำนาจเจริญ กลุ่มพัฒนาสุขภาพสัตว์
ได้ทบทวนขีดความสามารถของห้องปฏิบัติการแล้ว ผู้รับตัวอย่าง สุชาติ กิ่งแก้ว วันที่รับตัวอย่าง 2 มี.ค. 2566 เวลา 10:35

ข้อมูลสัตว์รายตัว

เลขที่อ้างอิง R66E05441

Case number: 66E05276

ลำดับ (No.)	การระบุตัวสัตว์ (Animal Identity)	พันธุ์ (Breed)	เพศ (Sex)	อายุ (Age)	ประวัติวัคซีน (Vaccination History)	ประวัติการถ่ายพยาธิ (Deworming History)	ชนิดตัวอย่างส่งตรวจ (Sample Type)	วันที่เก็บ (Sampling Date)	จำนวน (Number of Sample)
1	1		เมีย				ซาก	01-03-2566	1

ภาพการปฏิบัติงาน

พื้นที่ตำบลจานลาน อำเภอนา จังหวัดอำนาจเจริญ

